

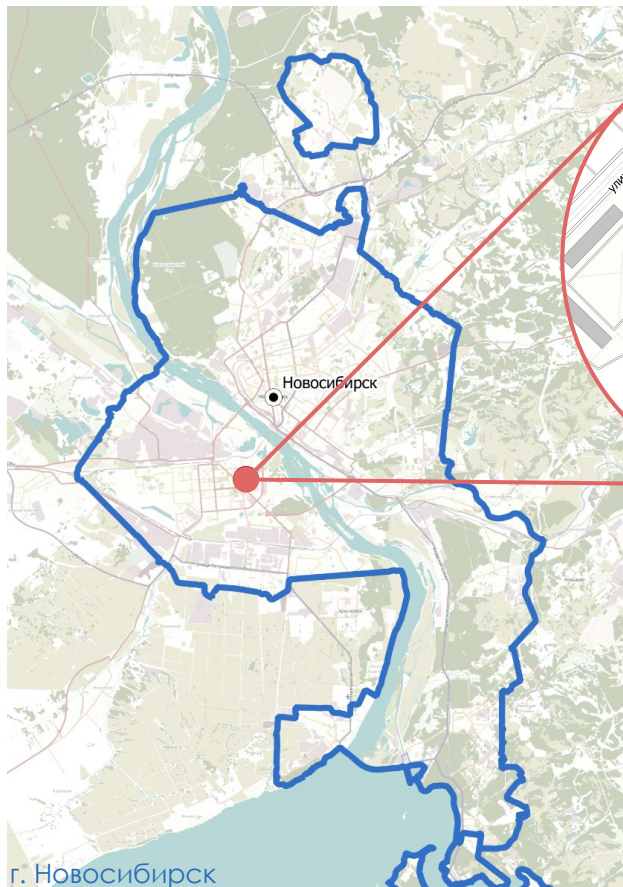
Школа Мечты

НСО, г. Новосибирск

НСО, г. Новосибирск

Новосибирский государственный архитектурно-строительный университет (СИБСТРИН)

МБОУ Гимназия № 14 - образовательный центр "Универсарий"



Цель проекта: разработка визуальной концепции решения школьного пространства

Задачи проекта:

- ❖ Провести исследование пространства школы
- ❖ Сформировать единую стилистическую концепцию школьных пространств
- ❖ Разработать дизайн проект

Наша команда

Школа
Мечты НСО, г.Новосибирск

Координатор проекта



Зав.кафедрой АРГС
канд. арх., доцент
Е.В. Кетова

Руководитель проекта



Доцент
каф. АРГС
А.Я. Крутухина

Руководитель проекта



Ст. преподаватель
каф. АРГС, маг.арх.
О.А. Голубева



Анфиса
Боровенская



Екатерина
Евтушенко



Михаил
Понимасов



Анна
Исаева



Алина
Яцко



Ксения
Минина

Школа № 127 открыла свои двери в 1959 году.
В 2006 году изменено название на «Гимназия №14 «Университетская».

В 2023 году изменено название на Гимназия №14 – образовательный центр «Универсарий».

Достижения гимназии:

2006 г. – победитель конкурса образовательных учреждений, активно внедряющих инновационные образовательные программы в рамках Приоритетного национального проекта «Образования»;

2007 г. - лауреат Всероссийского конкурса «Лучшие школы России - 2007»;

2008 г.- лауреат конкурса образовательных учреждений, активно внедряющих инновационные образовательные программы в рамках Приоритетного национального проекта «Образования», проведение эксперимента по внедрению Государственных образовательных стандартов начального общего образования;

2009 - 2012 гг. - городская экспериментальная площадка по вопросам гендерного обучения и воспитания;

2010 г. – награждена Большой и Малой золотыми медалями Международной выставки УЧСИБ;

2011 г. – реализация регионального проекта «Школа - центр физической культуры и здорового образа жизни», совместного проекта с Городским центром изобразительных искусств «Непрерывное духовное художественно-эстетическое развитие (воспитание) учащихся через визуальное искусство», участие в областном проекте «Танцующая школа».

2012 г. – дипломант Всероссийской конференции «Наша будущая школа». Малая золотая и серебряная медали Международной выставки УЧСИБ, победитель регионального конкурса на создание специализированных классов углубленного изучения математики, реализация регионального проекта «Моя школа – весь мир», пилотное внедрение Государственных образовательных стандартов основного общего образования.

Гимназия занесена в первую книгу рекордов и достижений Новосибирска -2008, является членом Ассоциации Лицеев и гимназий Новосибирской области, членом Ассоциации Лучших школ России.

(Источники: <http://gim-14.nios.ru/info/>, <http://old.gim-14.nios.ru/about/>)



I Этап:

1. Экскурсия по школе

- ❖ Фотофиксация / слайд № 7, 8, 9
- ❖ Фотофиксация проблемных зон / слайд № 10

2. Соучаствующее исследование

- ❖ “Сказка Творение” / слайд № 11, 12
- ❖ Творческое эссе “Карта мыслей” / слайд № 13, 14
- ❖ Эмоциональная оценка пространства школы / слайд № 15, 16, 17, 18, 19
- ❖ Портрет школы / слайд № 20, 21
- ❖ Беседа с администрацией / слайд № 22, 23





КОРИДОР



ГАРДЕРОБ



ГАРДЕРОБ



СТОЛОВАЯ



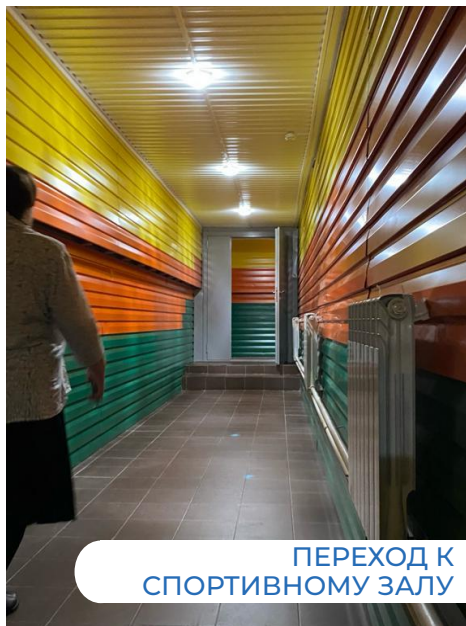
ЦОКОЛЬНЫЙ ЭТАЖ



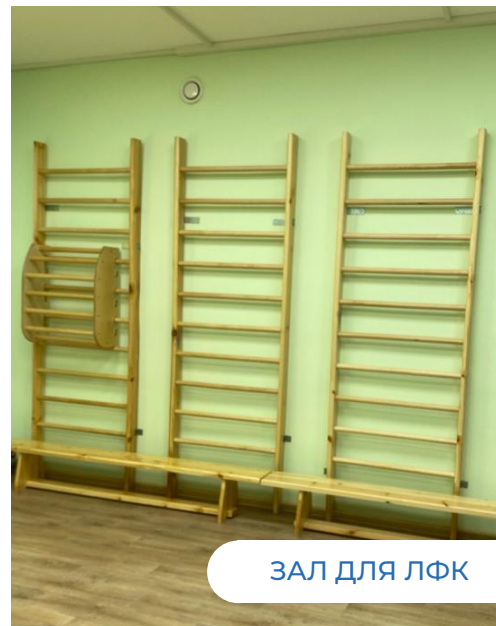
ТАНЦЕВАЛЬНЫЙ ЗАЛ



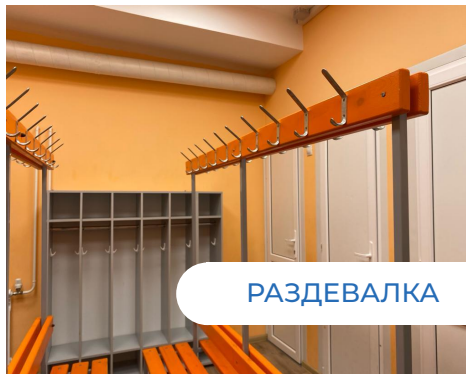
СПОРТИВНЫЙ ЗАЛ



ПЕРЕХОД К
СПОРТИВНОМУ ЗАЛУ



ЗАЛ ДЛЯ ЛФК



РАЗДЕВАЛКА



РАЗДЕВАЛКА

Мечты
Мечты

Фотофиксация. Корпус
дополнительного образования



КОРИДОР



КОМПЬЮТЕРНЫЙ
КЛАСС



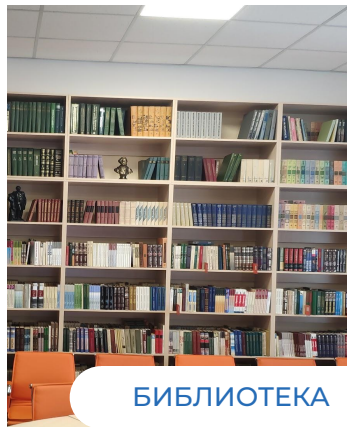
КАБИНЕТ



ВИДЕОСТУДИЯ



КАБИНЕТ
ТЕХНОЛОГИИ



БИБЛИОТЕКА

Фотофиксация проблемных зон

Школа
Мечты НСО, г. Новосибирск



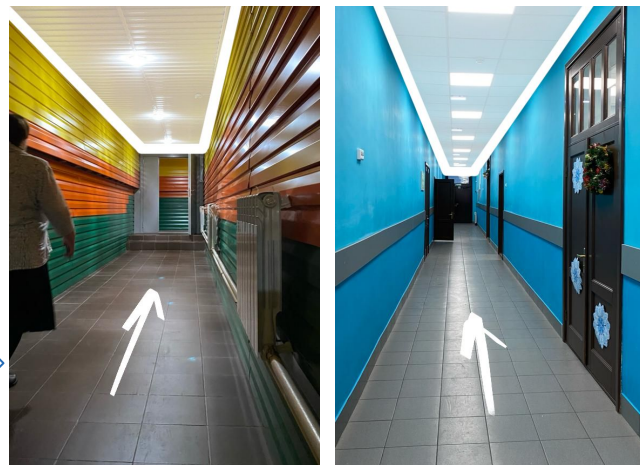
Открытые
коммуникации

Устаревшая
отделка
помещений



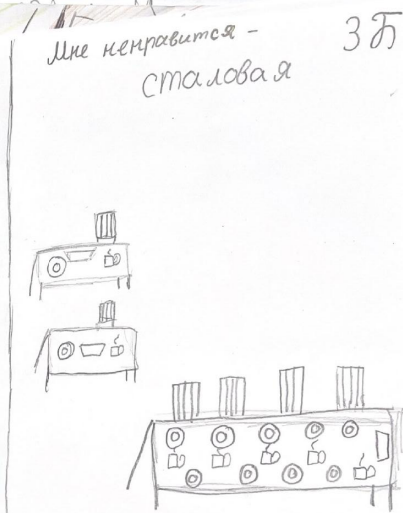
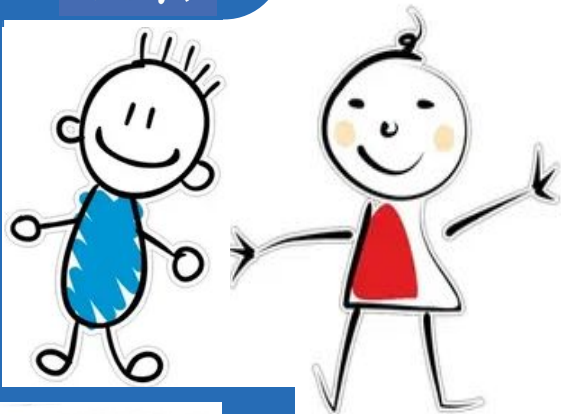
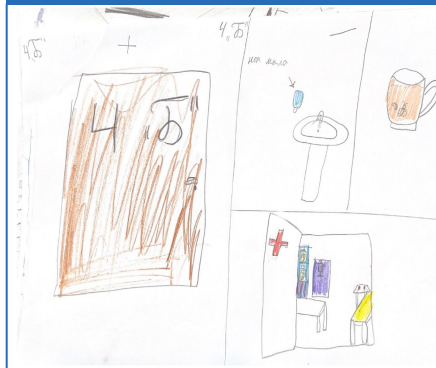
Открытые
технические
приборы

Отсутствие
навигации



“Сказка Творение” 1-4 классы

Школа
Мечты НСО, г.Новосибирск



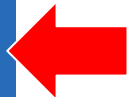
Школа
Мечты

Запрос школьников

Школа
Мечты НСО, г.Новосибирск



Wi - fi



Запрос
учеников
начальной
школы
1-4 классы



Ремонт в
С/У



Мыло в
С/У



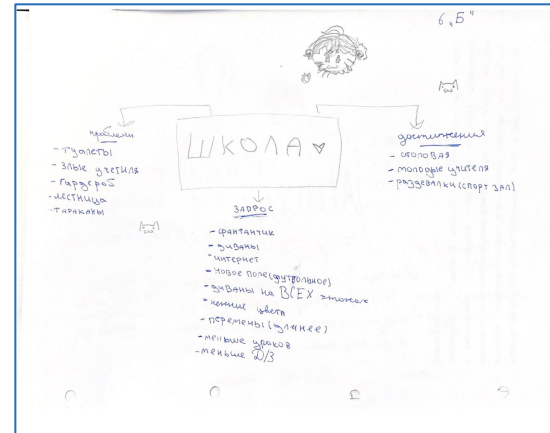
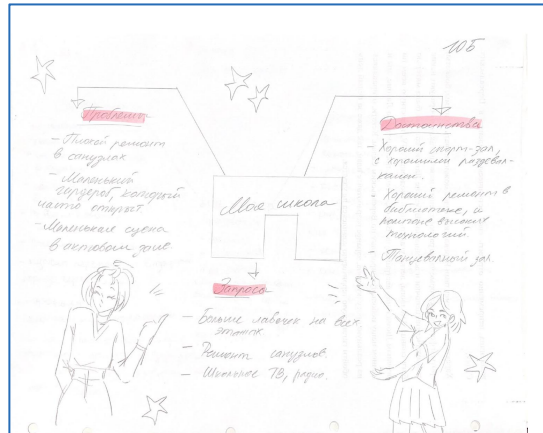
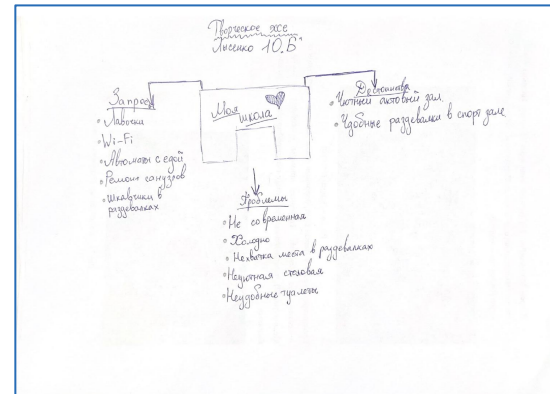
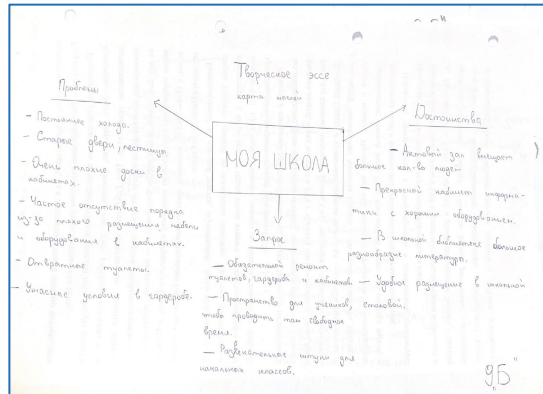
Ремонт в
медицинском
кабинете



Хорошая
столовая,
вкусная еда

Творческого интервью в форме графического эссе со школьниками (5-11 класс)

Школа Мечты НСО г. Новосибирск



Запрос учеников

Школа
Мечты НСО, г.Новосибирск

Ремонт в
С/У

Новый,
удобный
гардероб

Зоны отдыха и
коворкинга

Новая
столовая



Приглушенные
пастельные тона в
интерьере

Новая мебель в
классах

Запрос
учеников
средней и
старшей
школы
5-11 классы

Интерактивные
доски в классах

Автоматы с едой
и напитками

Диваны и
скамейки в
коридорах

Питьевой
фонтанчик

МЕТОД эмоциональной оценки пространства



5-11 классы

Пространства
оценивания:

Эмоции:



Гнев



Опасность



Недоумение



Одобрение



Спокойствие



Гардероб



Лестницы



Коридоры



Туалеты



Кабинеты



Актный зал



Спортивный зал



Столовая



Библиотека



Вестибюль



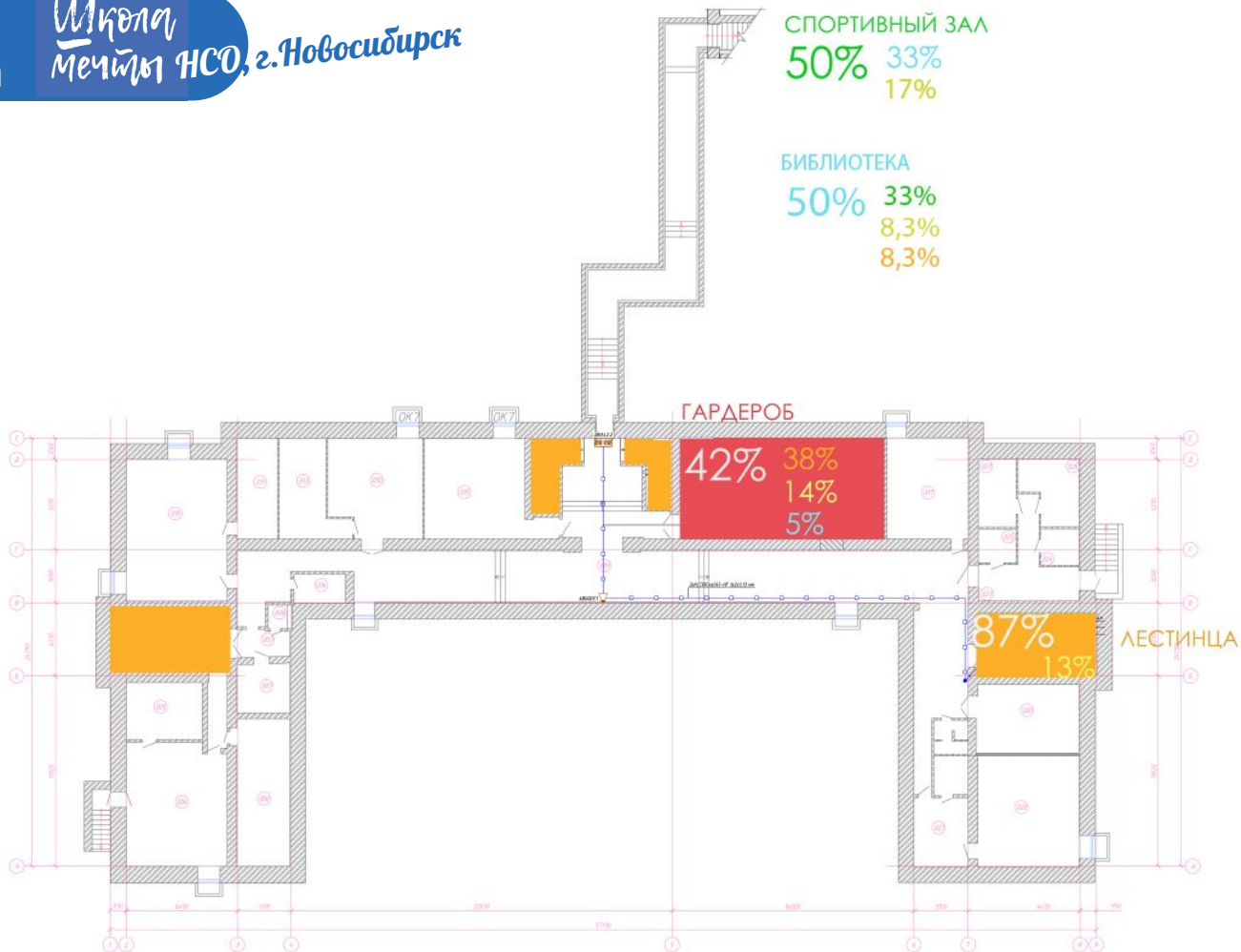
Исследование цокольного этажа

Школа
мечты НСО, г.Новосибирск



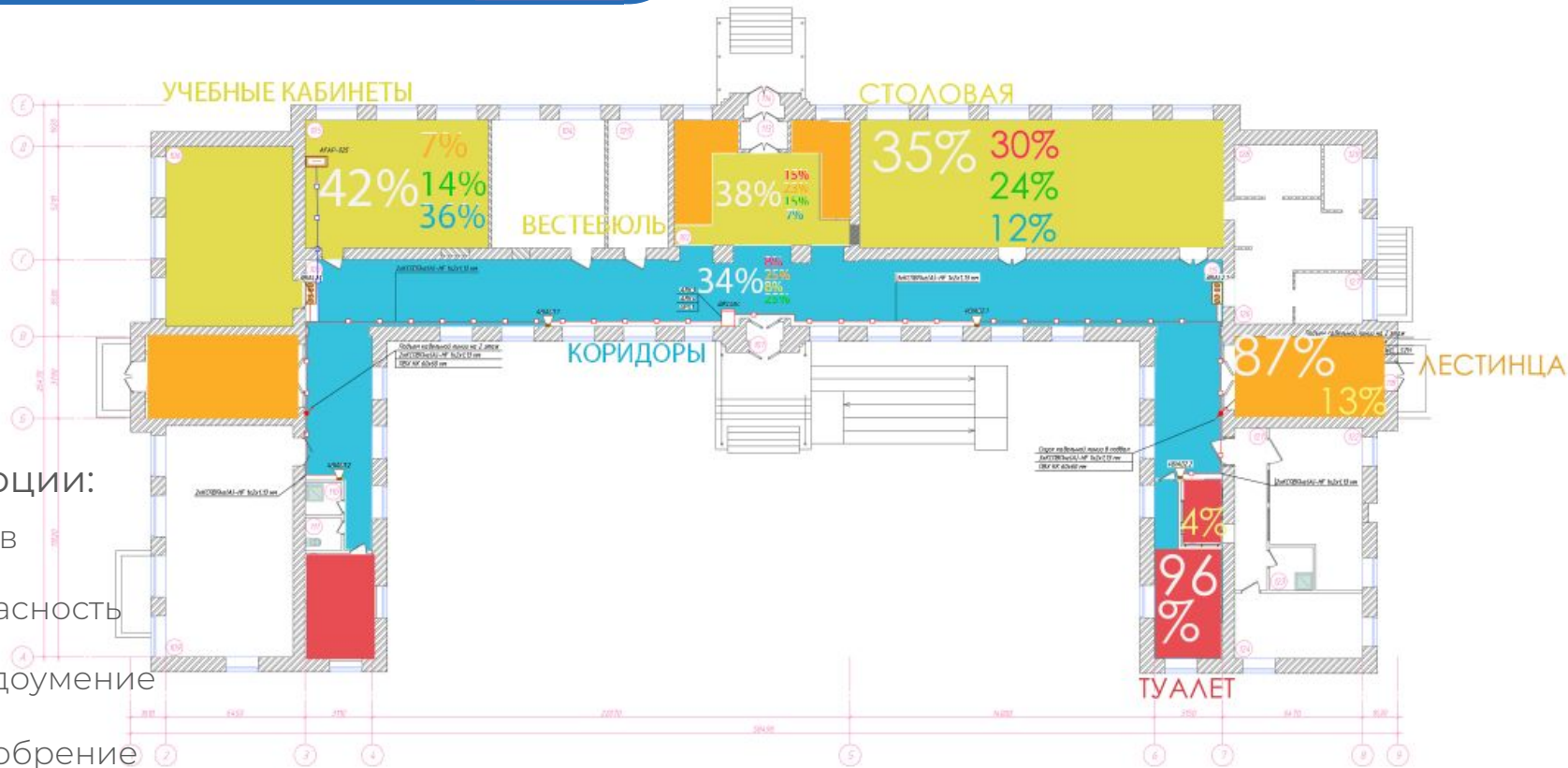
Эмоции:

- Гнев
- Опасность
- Недоумение
- Одобрение
- Спокойствие



Исследование I,II,III этажа

Школа
мечты НСО, г.Новосибирск



Исследование IV этажа

Школа
мечты НСО, г.Новосибирск



АКТОВЫЙ ЗАЛ

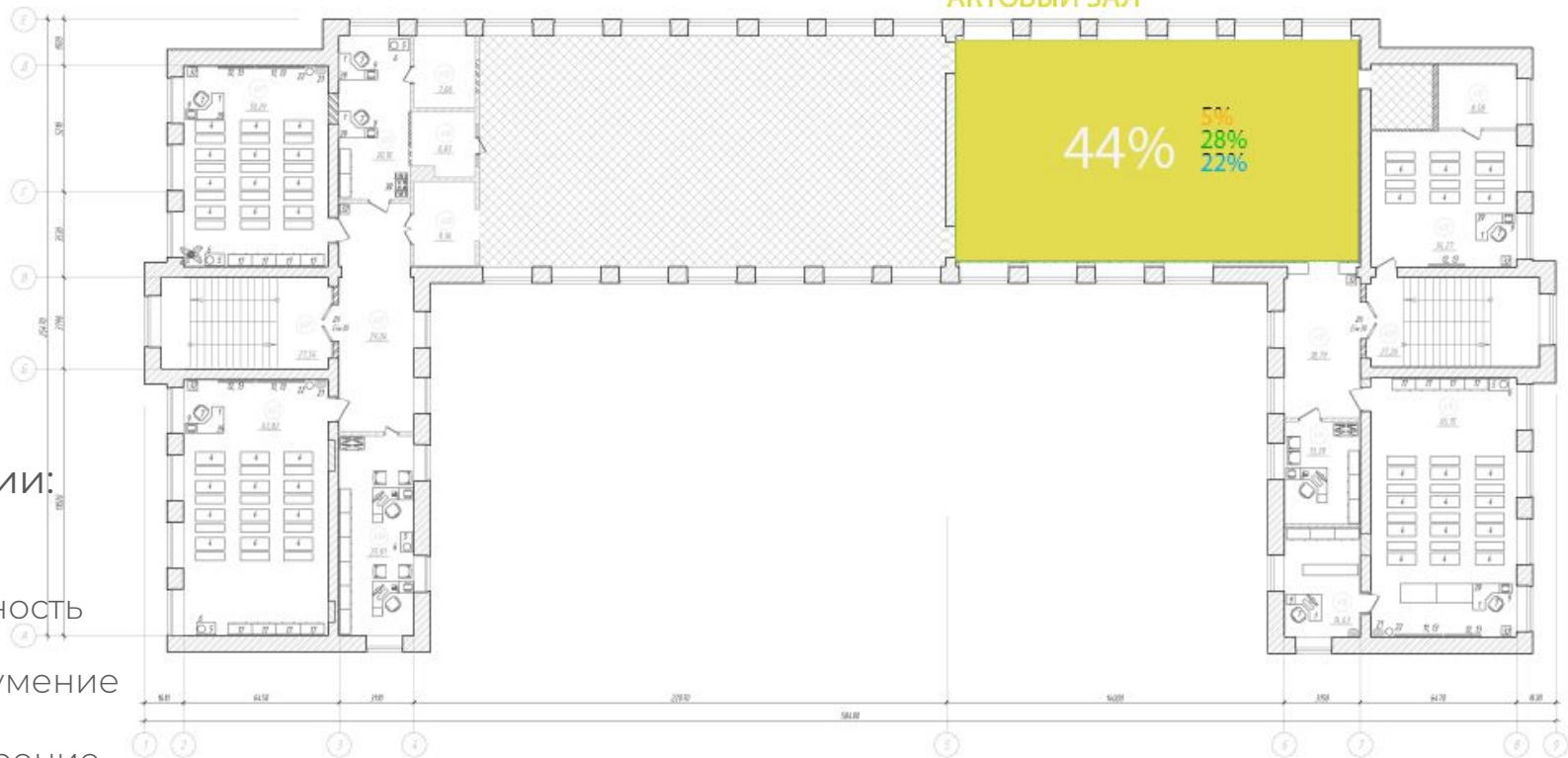
44%

28%

22%

Эмоции:

-  Гнев
-  Опасность
-  Недоумение
-  Одобрение
-  Спокойствие



Школа
Мечты НСО, г. Новосибирск

МЕТОД эмоциональной оценки пространства

ЭМОЦИИ



Гнев



Недоумение



Одобрение

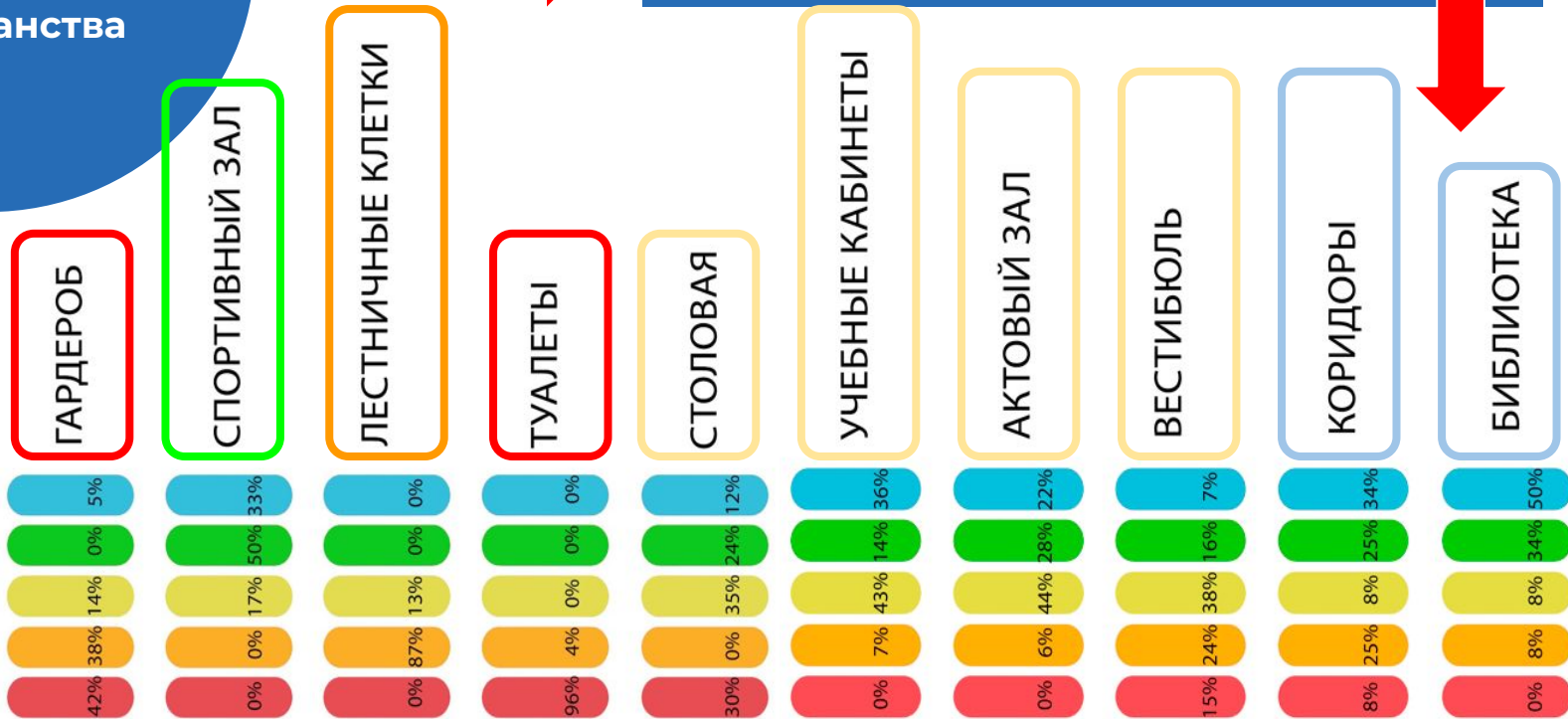


Опасность



Спокойствие

ПРОСТРАНСТВА ОЦЕНИВАНИЯ



Запрос учителей

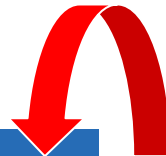
Школа Мечты НСО, г.Новосибирск

Лист-опрос



Информационные
стенды

Интерактивные
панели



Цветы на этажах

Хорошая столовая со
вкусной и
разнообразной едой

Уютные и
красивые
классы

Новое
оборудование,
мебель



Комфортная
учительская

Интересные
современные интерьеры



Школа
Мечты

Запрос родителей

Школа
Мечты НСО, г.Новосибирск

Турникеты /
безопасность

Хорошая
столовая со
вкусной едой

Ремонт в
с/у

Онлайн-опрос



Использование
электронных
технологий

Организация досуга на
переменах

Комфортные и
современные интерьеры
/ зоны отдыха

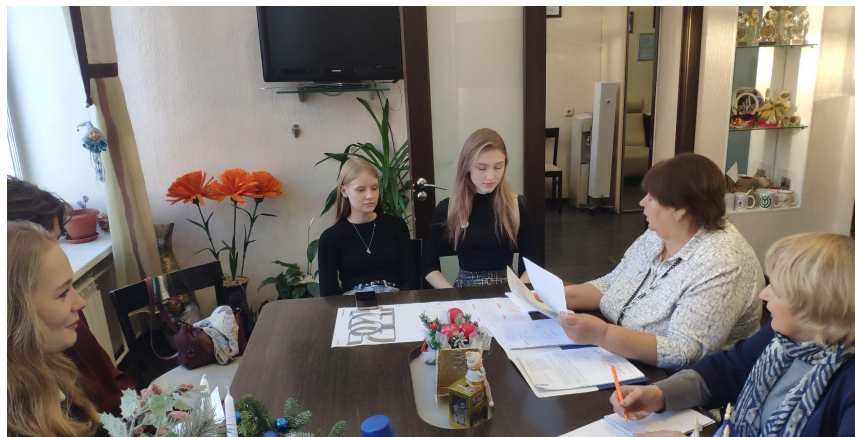
Современная мебель и
оборудование

Уютные и красивые
классы



Школа
Мечты

Беседа с администрацией Школа Мечты НСО, г. Новосибирск



Запрос администрации

Школа
Мечты

НСО, г.Новосибирск

Декоративное
оформление
стен

Доска почета

Тематические
коридоры /
литературный
зал

Навигация по
школе



Встреча с директором. Беседа



Расширение
гардероба

Оптимизация
столовой /
Кафетерий

Ремонт в
С/У



Лестница успеха
учащихся

Школа
Мечты

II Этап:

1. Техническое задание / слайд № 25, 26
2. Функциональная схема объекта / слайд № 27
3. Общее стилистическое и цветовое решение / слайд № 28
4. Матрица основных материалов проекта / слайд № 29
5. Проекции по каждому разрабатываемому помещению / Эскиз-идеи /
 - ❖ Общеобразовательный блок школы / слайд № 30 - 46
 - ❖ Блок дополнительного образования / Полигон / слайд № 47 - 48
 - ❖ Физкультурно-оздоровительный блок / Спортивный зал / слайд № 49
6. Элементы фирменного стиля / слайд № 50

Общеобразовательный блок школы / слайд №

1. **Цокольный этаж** - **Гардероб** / слайд № 30
 - **Кафетерий** / слайд № 31
 - **Комната продленного дня** / слайд № 32
 - **Коридор** / слайд № 33
2. **1 этаж** - **Фойе, коридор** / слайд № 34
 - **Столовая** / слайд № 35
 - **Кабинет английского языка** / слайд № 36
 - **Кабинет искусств** / слайд № 37
3. **2 этаж** - **Коридор** / слайд № 38
 - **Кабинет физики** / слайд № 39
 - **Блок лестничных клеток** / слайд № 40
4. **3 этаж** - **Коридор** / слайд № 41
 - **Блоки С/У** / слайд № 42, 43
5. **4 этаж** - **Танцевального зала** / слайд № 44, 45
 - **Кабинет химии** / слайд № 46

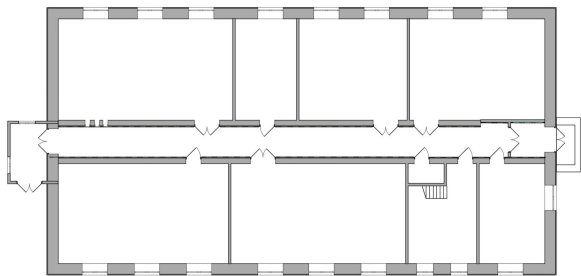
Блок дополнительного образования / Полигон / слайд № 47

1. **Навигация коридора, информационные стенды** / слайд № 47, 48

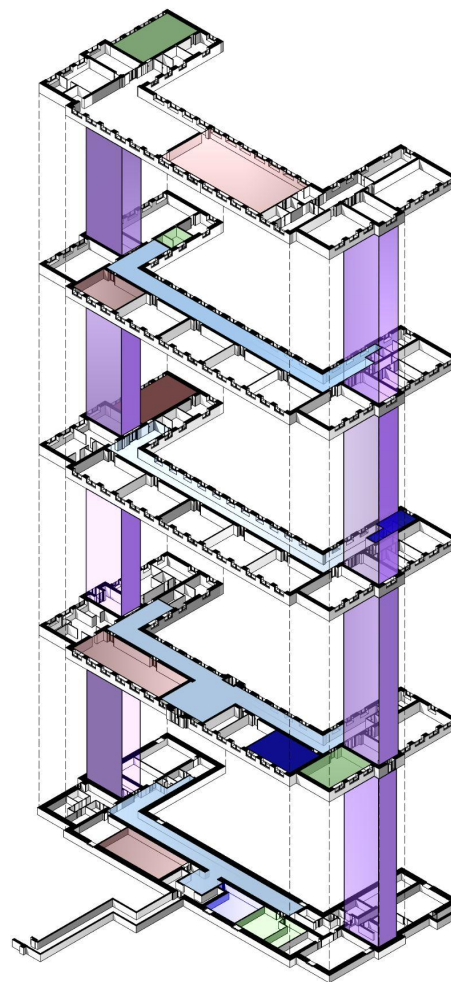
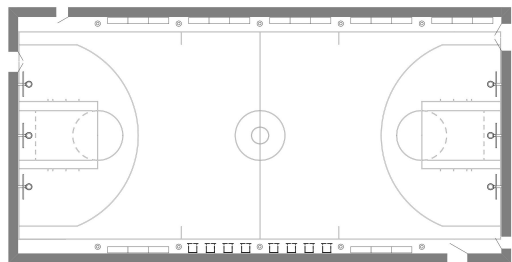
Физкультурно-оздоровительный блок / Спортивный зал / слайд № 49

1. **Спортивный зал** / слайд № 49

Блок дополнительного образования / Полигон



Физкультурно-оздоровительный блок / Спортивный зал



СТИЛИСТИЧЕСКОЕ И ЦВЕТОВОЕ
РЕШЕНИЕ

Школа
Мечты

НСО, г. Новосибирск

МУДБОРА

ЦВЕТОВАЯ ГАММА

RAL 9010

RAL 1000

RAL 1002

RAL 9018

RAL 1019

RAL 5014



Школа
Мечты

Матрица основных материалов

Школа
Мечты НСО, г. Новосибирск

Декоративная штукатурка и покраска стен в выбранной цветовой гамме

RAL 2011

RAL 5018



Система потолков и вариантов освещения

RAL 1002

RAL 5014



Материалы мебели

RAL 1000

RAL 1019

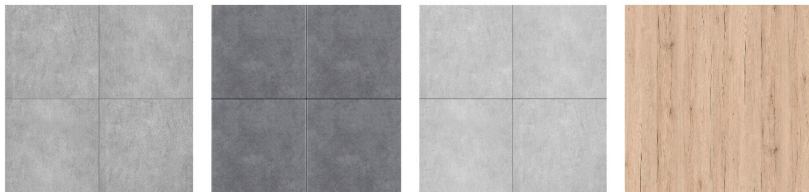


Напольные покрытия

RAL 9010

RAL 9018

RAL 9005



Гардероб

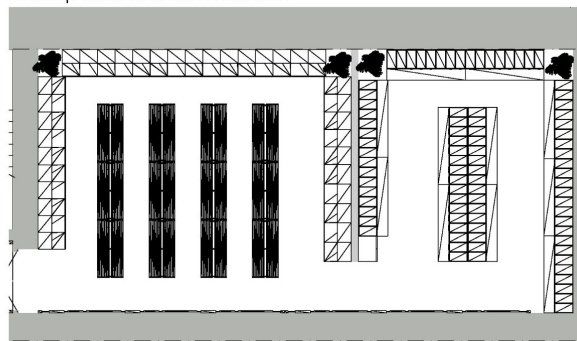


Функциональное зонирование



- Зона начальных классов
- Зона раздевалки среднего и старшего звена

План расстановки мебели



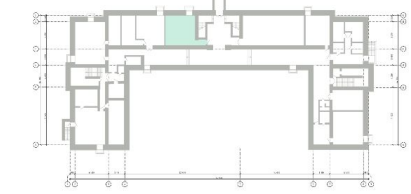
Раздевалки старшего и среднего звена



Шкафчики для начальной школы

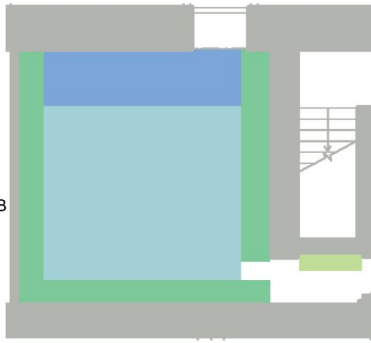


Кафетерий

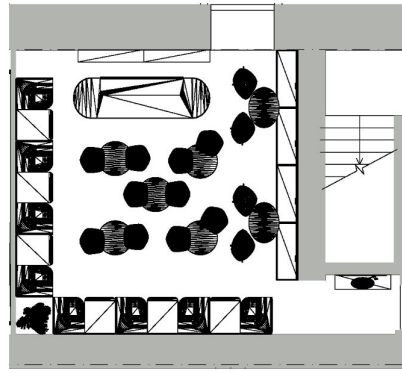


- Зона барной стойки, автоматов
- Зона раковины
- Зона сидений
- Зона столиков

Функциональное зонирование



План расстановки мебели



Зона барной стойки и автоматов

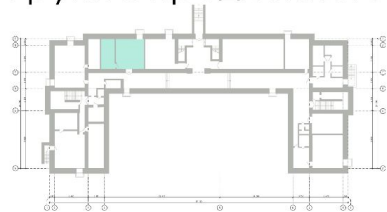


Зона столиков и сидений

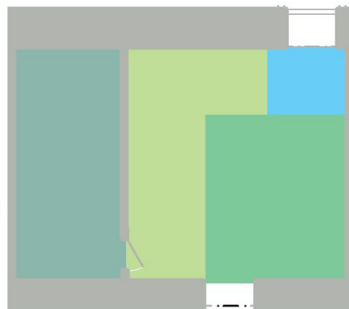


Группа продленного дня

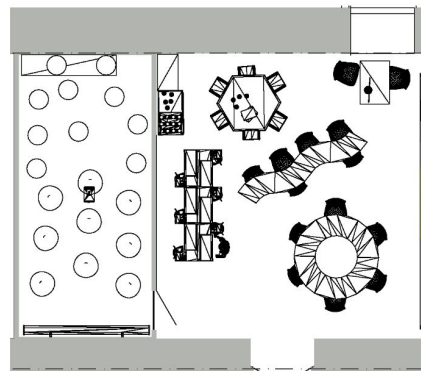
Функциональное зонирование



- Зона для активного времяпровождения
- Зона для учителя
- Зона для выполнения домашнего задания
- Зона для просмотра фильмов и чтения



План расстановки мебели



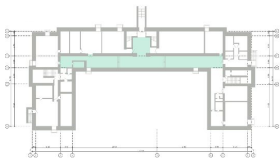
Класс продленного дня



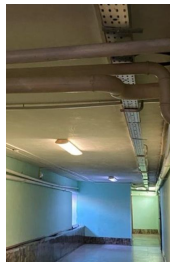
Зона просмотров фильмов и чтения



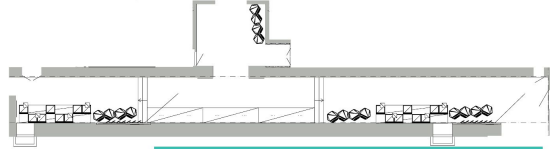
Рекреация



Функциональное зонирование



План расстановки мебели

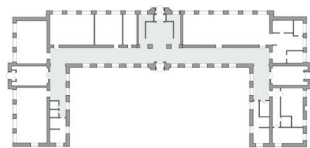


Холл у входа в кафетерий и гардероб

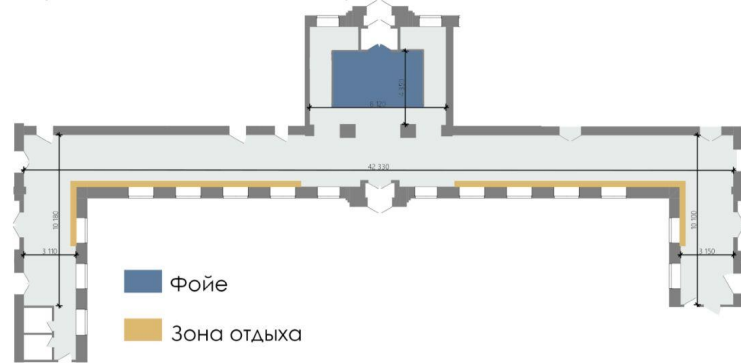




Фойе и коридор 1-го

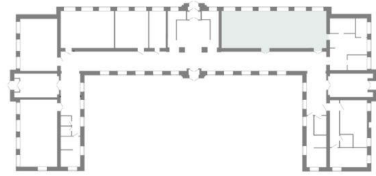


Функциональное зонирование

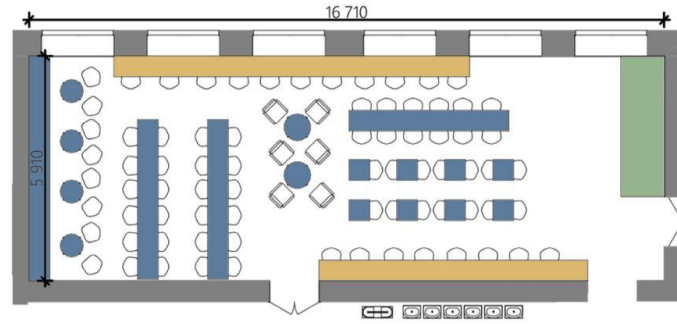




Столовая



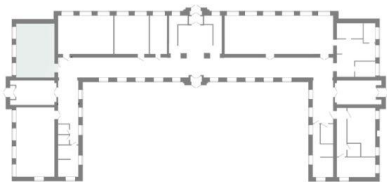
Функциональное зонирование



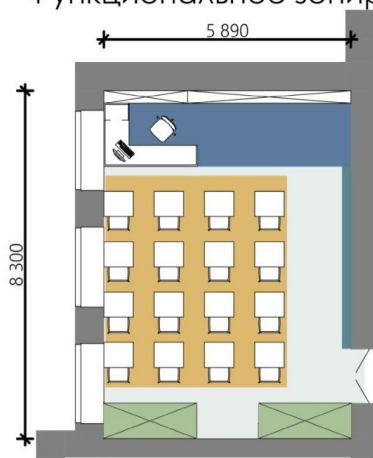
- Столы
- Барные стойки
- Зона выдачи



Кабинет иностранных языков



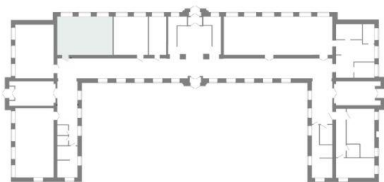
Функциональное зонирование



- Декоративная стена
- Зона учителя и доски
- Шкафы
- Парты

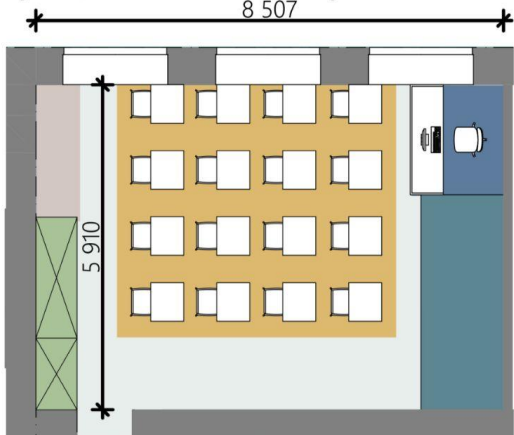


Кабинет искусств



Функциональное зонирование

8 507



- Подиум
- Шкафы
- Зона учителя и доски
- Парты
- Зона хранения материалов и оборудования

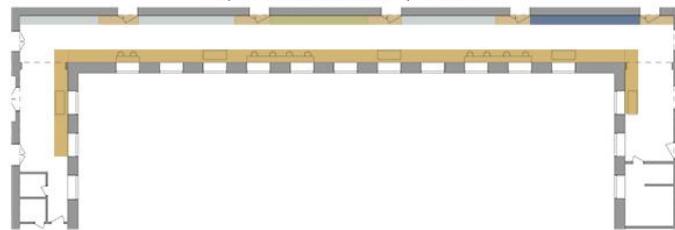




Коридор второго этажа



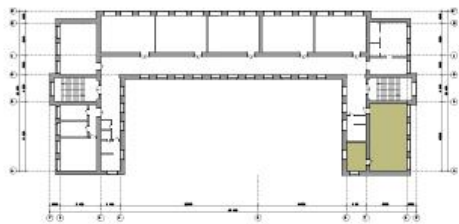
Функциональное зонирование



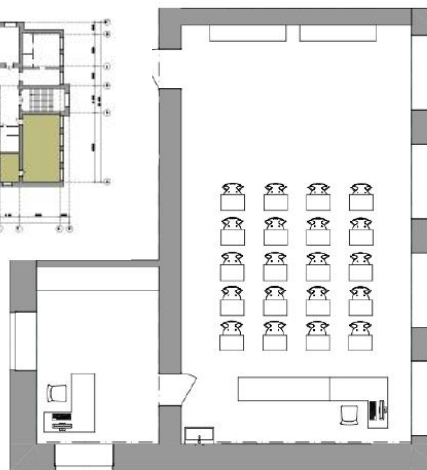
- Доска директоров
- Декоративное оформление стен
- Доска почета
- Зона отдыха
- Навигация



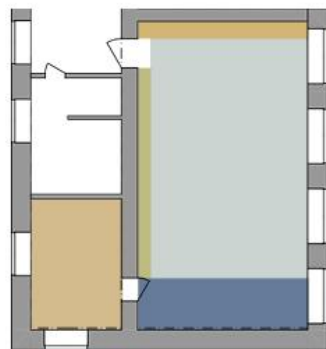
Кабинет физики



План расстановки мебели



Функциональное зонирование



- Рабочее пространство учителя
- Парты
- Методические материалы
- Стеллажи
- Лаборантская

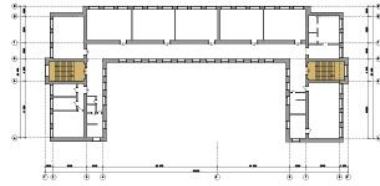
Стеллажи



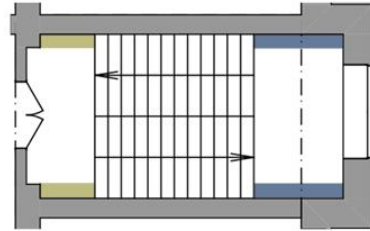
Рабочее пространство учителя



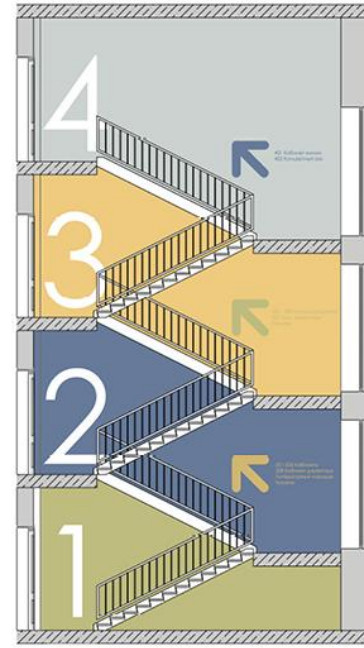
Лестница



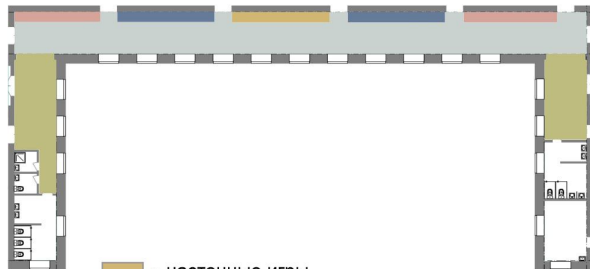
Функциональное зонирование



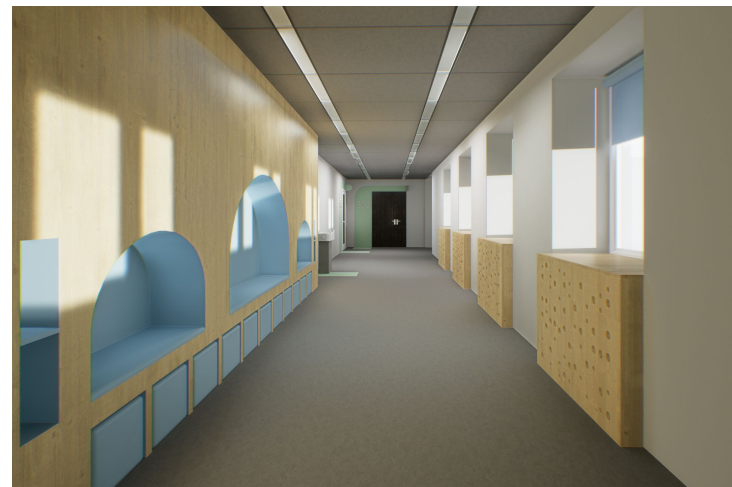
- Поэтажная навигация
- Нумерация этажа



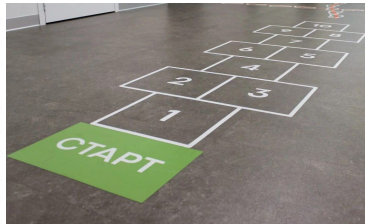
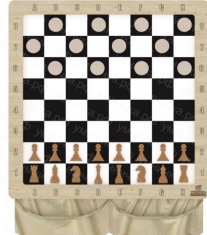
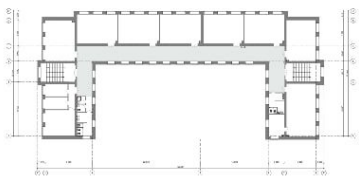
Коридор 3 этажа (начальная школа)



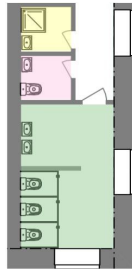
- настенные игры
- зоны отдыха (ниши)
- иллюстрации на стенах, напольные игры
- основное пространство коридора
- вход на этаж, иллюстрации



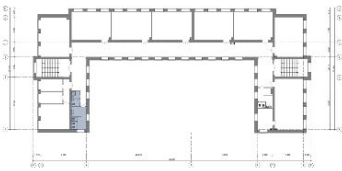
Пример иллюстраций на стенах коридора



С/у для девочек

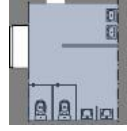
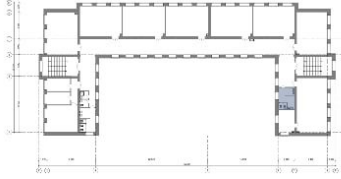


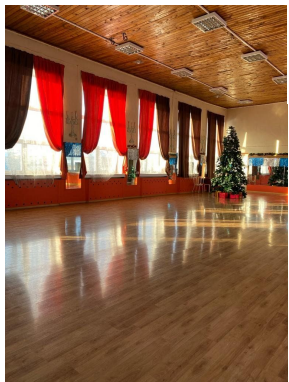
- с/у для девочек
- помещение уборочного инв.
- комната женской гигиены



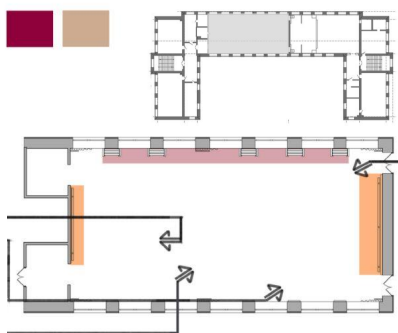
Эскиз-идея
Школа
мет. ЧСО, г. Новосибирск

С/у для мальчиков





ТАНЦЕВАЛЬНЫЙ ЗАЛ 4 ЭТАЖ

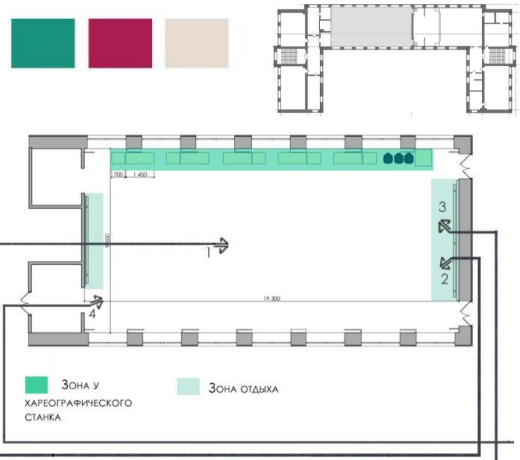


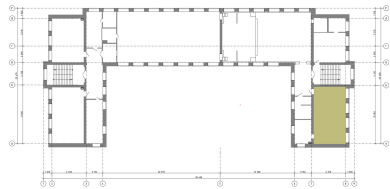
Зона у ХОРЕОГРАФИЧЕСКОГО СТАНКА
Зона ОТДЫХА





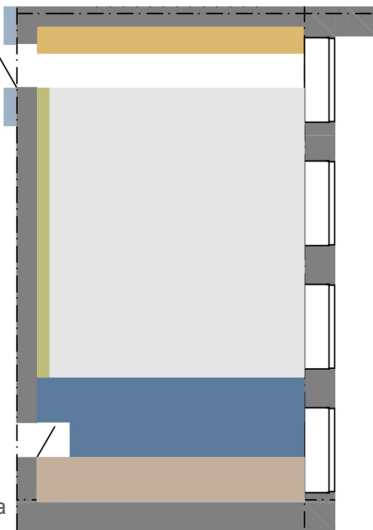
ТАНЦЕВАЛЬНЫЙ ЗАЛ 4 ЭТАЖ









Кабинет химии

План 4 этажа

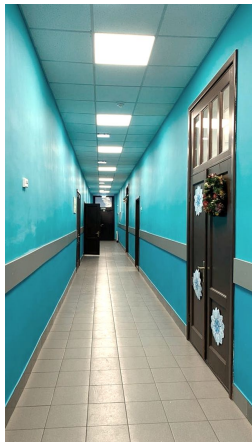


Условные обозначения

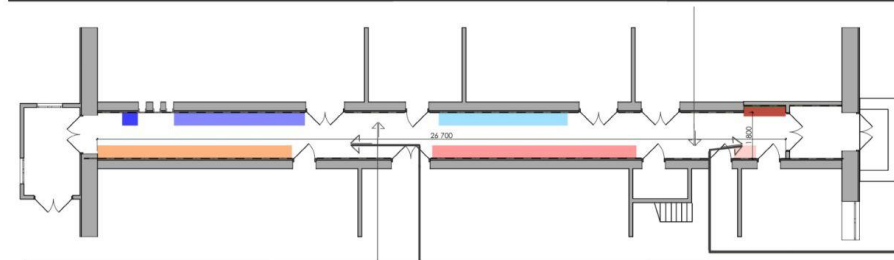
-  - входная группа
-  - индивидуальные шкафы.
-  - стена с таб. Менделеева
-  - учебные места
-  - рабочее пр-во препод.
-  - доска, шкаф для реактивов



КОРПУС ДОПОЛНИТЕЛЬНОГО ОБРАЗОВАНИЯ



ЛЕВАЯ СТЕНА



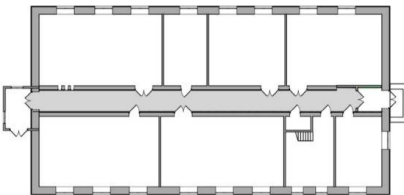
ПРАВАЯ СТЕНА



ИСХОДНЫЙ КОРРИДОР

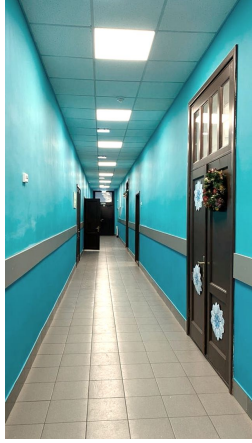


ПОРТАЛИВНАЯ ЛИБС ПОДСТАВКА ДЛЯ ЗАРЯДКИ МОБИЛЬНОГО ТЕЛЕФОНА, НАСТЕННАЯ РОЗЕТКА
 СЛО-606-2 КОНТЕЙНЕР ДЛЯ ОРИДОНОВ, МОДУЛЬ АДСМ-40А-1 КОНТЕЙНЕР
 НАВИГАЦИЯ В КОРРИДОРЕ



Эскиз-идея
 Школа
 мечты НСО, г. Новосибирск

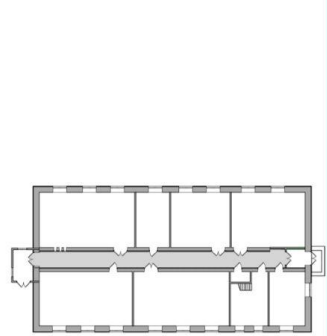
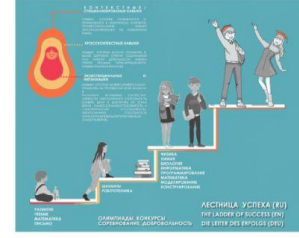
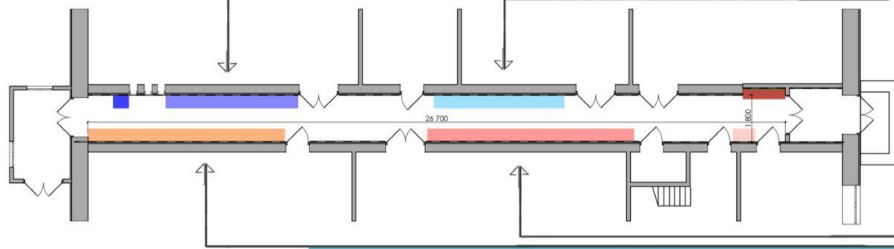
КОРПУС ДОПОЛНИТЕЛЬНОГО ОБРАЗОВАНИЯ



ШКОЛА НАВИГАТОР БУДУЩЕГО

10 НАВЫКОВ ЧЕЛОВЕКА БУДУЩЕГО

- СПОСОБНОСТИ К ОБТРУ ИНФОРМАЦИИ**
ОБСУЖДЕНИЕ, КРИТИКА, АНАЛИЗ
- СПОСОБНОСТЬ МЫСЛИТЬ ПРОЕКТИВНО**
ПОСТАНОВКА ЦЕЛЕЙ И ЗАДАЧ
- СПОСОБНОСТЬ МЫСЛИТЬ НЕСТАНДАРТНО И ГИБКО**
КЕЙСЫ, ПРАКТИКА, ПРОЕКТНАЯ РАБОТА
- УНИВЕРСАЛЬНОСТЬ НАВЫКОВ И МЫШЛЕНИЯ**
ПОСТОЯННОЕ ПРИРАЩИВАНИЕ ЗНАНИЙ
- СОТРУДНИЧЕСТВО В ВИРТУАЛЬНОМ ПРОСТРАНСТВЕ**
ДИСТАНЦИОННАЯ КОММУНИКАЦИЯ
- СОЦИАЛЬНЫЙ ИНТЕЛЕКТ**
КОММУНИКАЦИЯ, ДИАЛОГ, ЭМОЦИОНАЛЬНАЯ СВЯЗЬ
- МЕЖКУЛЬТУРНАЯ КОМПЕТЕНТНОСТЬ**
ГРУППОВЫЕ ПРОЕКТЫ, КУЛЬТУРНОЕ ПРОСВЕЩЕНИЕ
- СПОСОБНОСТЬ ПОНИМАТЬ СМЫСЛЫ**
ОБЩЕНИЕ, ОПЫТ
- СПОСОБНОСТЬ ВЫЧИСЛЯТЬ**
АНАЛИЗ, ПРАКТИКА, БОЛЬШЕ ОБЪЕМЫ ДАННЫХ
- СПОСОБНОСТЬ РАБОТАТЬ С СОВРЕМЕННЫМИ СММ**
ПЛАТФОРМЫ, ПРОЕКТЫ



РОССИЯ СТРАНА ВОЗМОЖНОСТЕЙ

КОНТЕКСТЫ СПЕЦИАЛИЗИРОВАННЫЕ НАВЫКИ

Умение успешно взаимодействовать и сотрудничать в культурно-языковой среде. Умение использовать навыки для достижения целей.

КРОСС-КУЛЬТУРНЫЕ НАВЫКИ

Умение успешно взаимодействовать и сотрудничать в культурно-языковой среде. Умение использовать навыки для достижения целей.

ДИСТАНЦИОННЫЕ НАВЫКИ

Умение успешно взаимодействовать и сотрудничать в культурно-языковой среде. Умение использовать навыки для достижения целей.

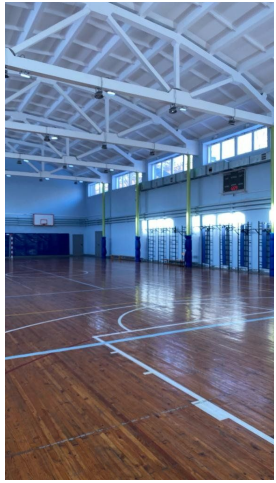
РАЗВИТИЕ ТЕМЫ МАТЕМАТИКА ПСИХОЛОГИЯ

ОЛИМПИАДЫ КОНКУРСЫ СОТРУДНИЧЕСТВО ДОБРОВОЛЫТНОСТЬ

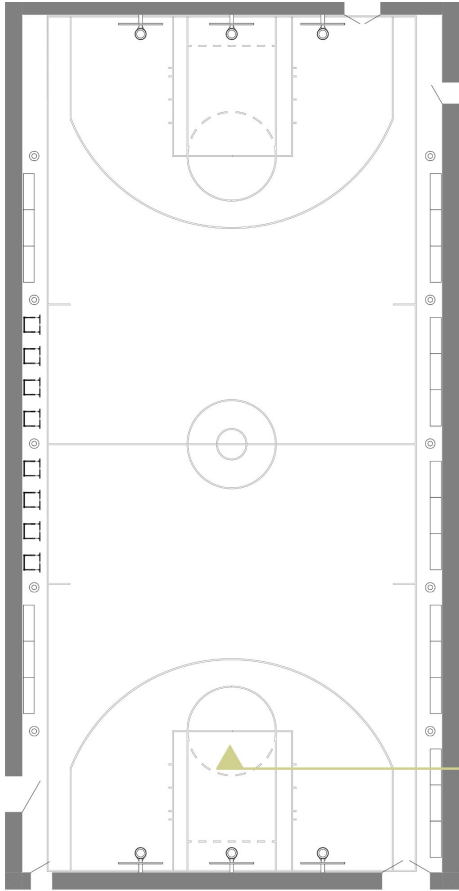
ЛЕСТНИЦА УСПЕХА (RU) THE LADDER OF SUCCESS (EN) DIE LEITER DES ERFOLGS (DEU)

ЭСКИЗ-ИДЕЯ ШКОЛЫ МЕЧТЫ НСО, г. Новосибирск

Эскиз-идея
Мини-метель НСО, г. Новосибирск



СПОРТЗАЛ



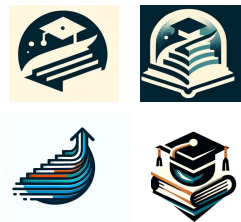
ВИДОВЯ
ТОЧКИ



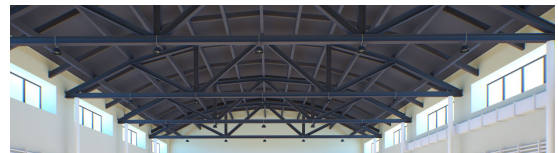
Элементы фирменного стиля

Школа Мечты НСО, г. Новосибирск

Эмблема гимназии
Существующие



Стены, потолок, пол, конструкции



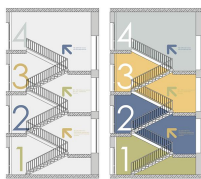
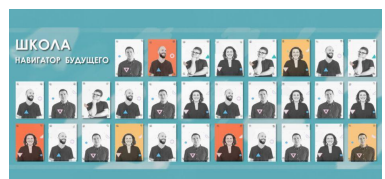
Предложение ←

→ Предложение

Колористическое решение в интерьере

- RAL 9010
- RAL 1000
- RAL 1002
- RAL 2011
- RAL 9005
- RAL 9018
- RAL 1019
- RAL 5014
- RAL 5018

Информационные стенды



Навигация



Школа Мечты

III Этап:

Разработка дизайн-проекта / слайд №

- ❖ **Общеобразовательный блок школы** / слайд №
- ❖ **Блок дополнительного образования / Полигон** / слайд №
- ❖ **Физкультурно-оздоровительный блок / Спортивный зал** / слайд №