

# СОУЧАСТВУЮЩЕЕ ИССЛЕДОВАНИЕ

МКОУ СОШ №16 Г. БОЛОТНОГО

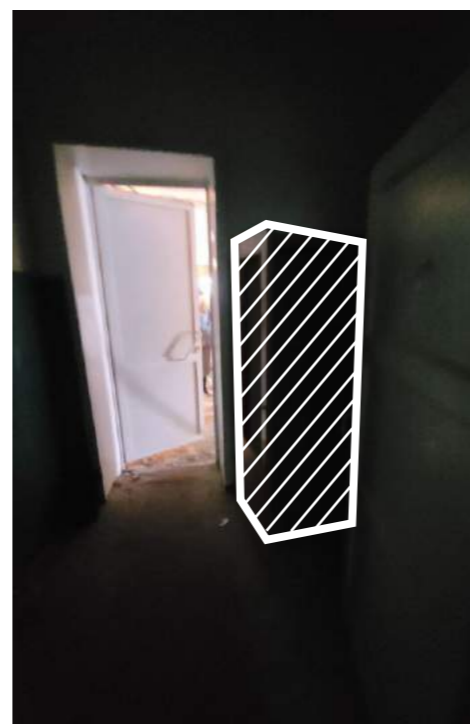
**Проектировщики:** Е. Власова, Е. Волкова,  
Е. Шаршакова, А. Уляницкая  
**Руководитель:** Ю.Е. Нижегородцева

**Сан.узел**

- единый для учеников и учителей
- аварийное состояние оборудования
- плохая отделка стен



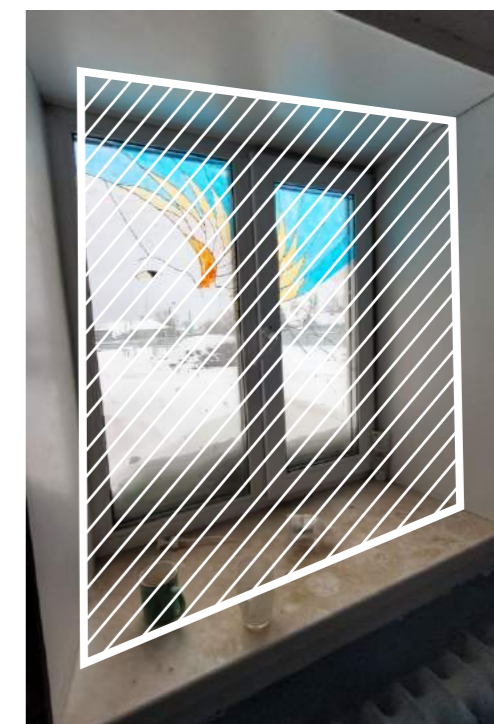
- плохое состояние покрытий
- отсутствие мест хранения инвентаря
- неудобная планировка

**Спортзал**

- отсутствие раздевалок
- плохое состояние покрытий

**Коридоры**

- нет достаточного освещения
- отсутствие рекреации
- плохая отделка стен



- сломанные окна (где-то отсутствуют ручки)
- щели в местах соединения окон со стеной

**Столовая**

- узкая входная часть
- слишком маленькая зона раздачи
- плохая отделка стен



**№1 УЧАЩИЕСЯ 1-11 КЛ.**

МКОУ СОШ №16 Г. БОЛОТНОГО

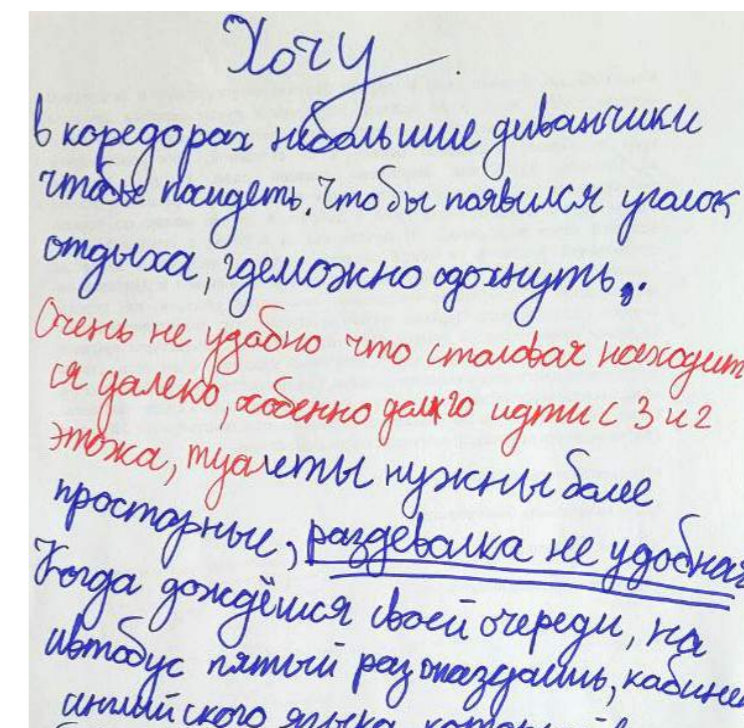




**Сказкотворение**  
1-4 классы



**Метод эмоциональной  
оценки пространства**  
5-11 классы



**Творческое эссе**  
5-11 классы

**Количество участников:** 20

**Время проведения:** 30 минут

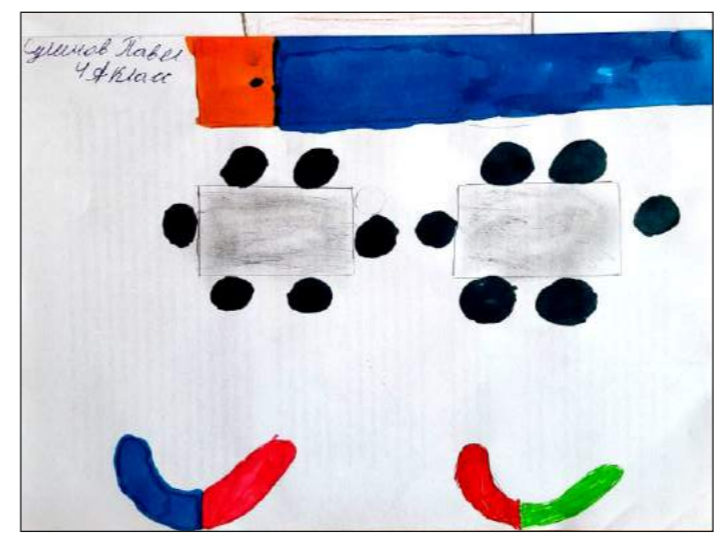
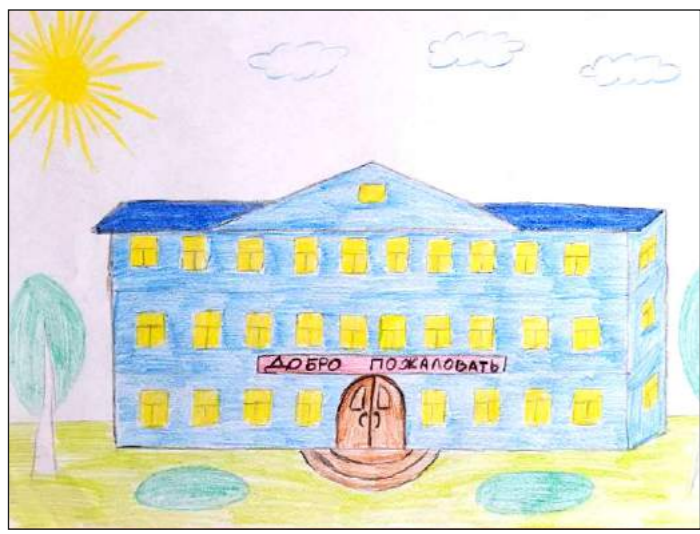
Перед работой с детьми была создана презентация для наглядного показа функциональных решений и интерьера различных школьных пространств.

Каждый ребёнок выбрал для себя конкретную зону и после недолгих обсуждений ребята приступили к творчеству.

В ходе работы дети активно предлагали нововведения в свою школу, которые участники группы фиксировали на доске.

После окончания работы с детьми мы подвели небольшие итоги. Большинство детей рисовали просторные, светлые и озеленённые рекреационные пространства. Также было много рисунков спортивных зон, зон отдыха и кабинетов.





ДОСТОИНСТВА НЕДОСТАТКИ

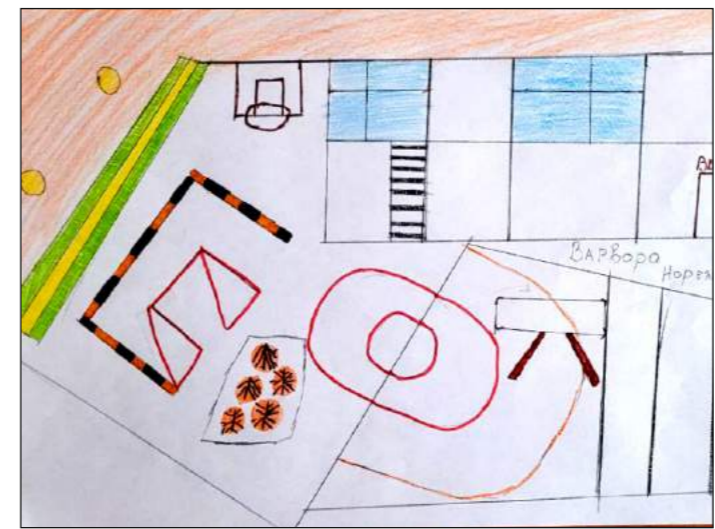
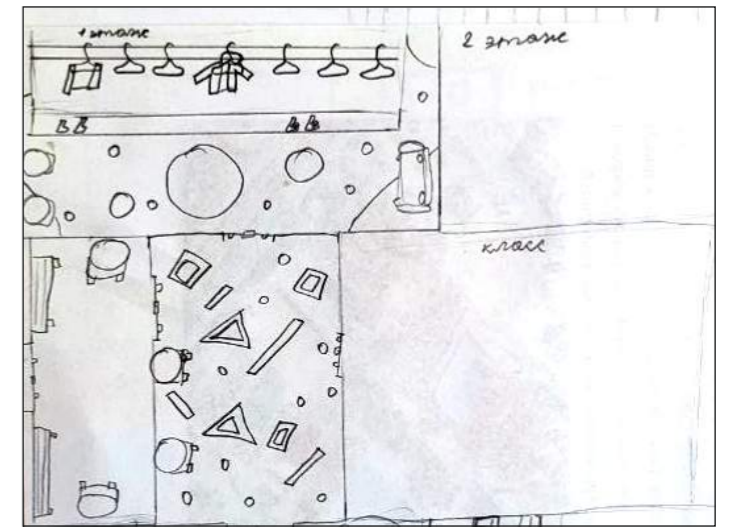
СТОЛОВАЯ, В МАЧ. КЛАССАХ ЗОНА ОТДЫХА, СПОРТИВНЫЙ ЗАЛ (РАЗДЕЛЬНЫЙ)	МАЛЫЕ ТУАЛЕТЫ, ПОЛОМАНАЯ МЕБЕЛЬ, МАЛЫЙ СПОРТ ЗАЛ, СТАРАЯ МЕБЕЛЬ, ОТСУТСТВИЕ АКОВОГО, ОБЩАЯ РАЗДЕВАЛКА
---	---

Достоинства/Недостатки

20 декабря  
Классная работа

Лесные шкафики  
Кабинки в туалетах  
Различные виды спорта  
Отдельные зоны отдыха  
Зона творчества  
Кабинет для дополнительного занятия  
Мелкая мебель  
Смарт доска  
Входная группа  
Раздевалки (спорт)

Пожелания



## ЭТАП 1

Постановка задачи  
школьникам

## ЭТАП 2

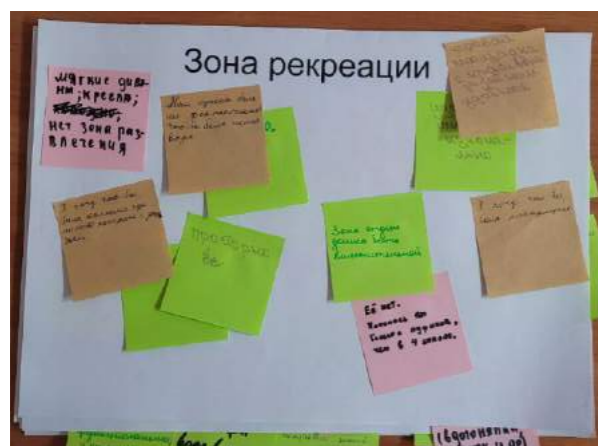
Определение помещений  
для оценки, выдача материалов

## ЭТАП 3

Самостоятельная  
работа

## ЭТАП 4

Общая оценка работы,  
обсуждение результатов



**Количество  
участников: 11**

**Время проведения:  
15 минут**

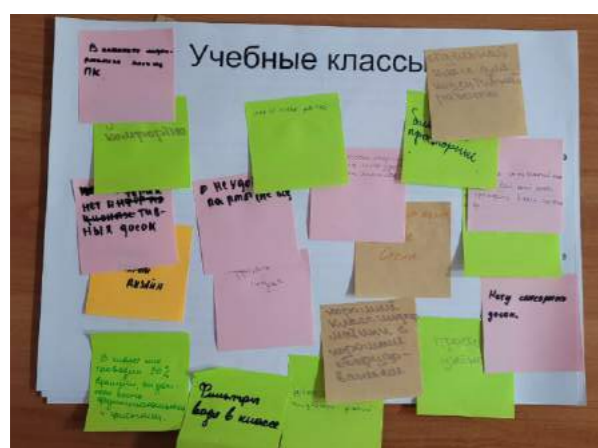
**Пояснение стикеров**



**гнев**  
**недоумение**  
**опасность**  
**одобрение**  
**свой вариант ответа**

**Пространства  
для анализа**

- Зона рекреации
- Коридоры
- Столовая
- Туалеты
- Спортивный зал
- Учебные классы



Столовая



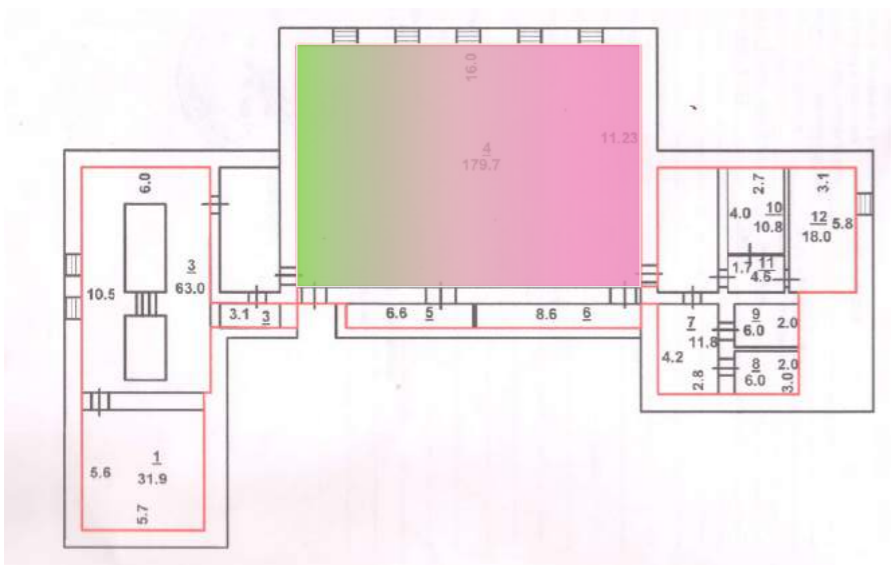
1 этаж



Условные обозначения:

- гнев
- недоумение
- опасность
- одобрение
- свой вариант ответа

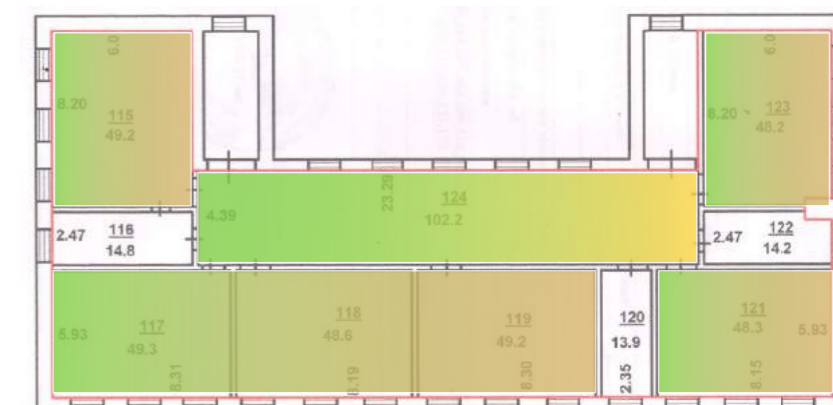
Спортивный зал



2 этаж



3 этаж



# 05 5-11 КЛАССЫ. ТВОРЧЕСКОЕ ЭССЕ

ЭТАП 1

Постановка задачи школьникам

ЭТАП 2

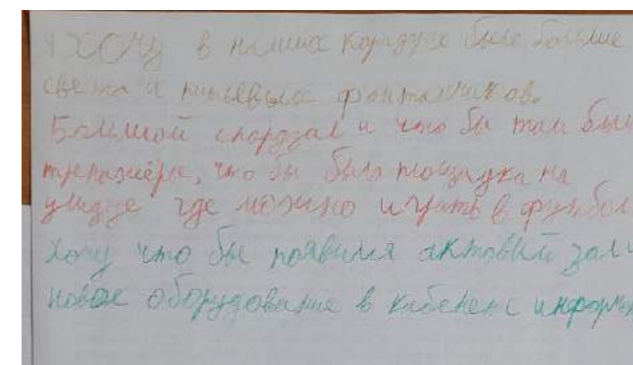
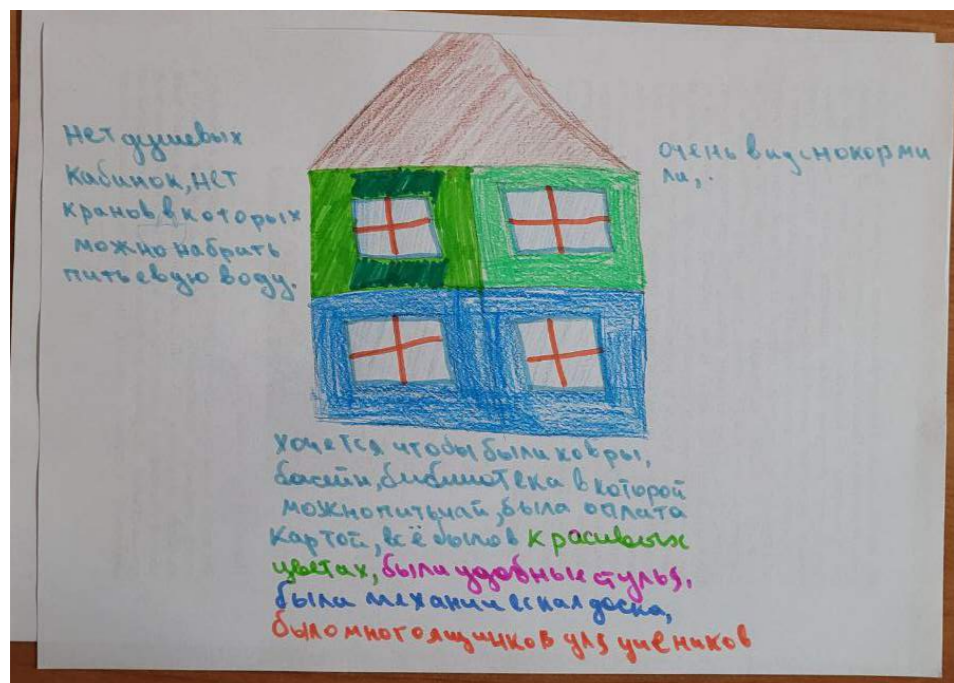
Определение форматов подачи эссе, выдача материалов

ЭТАП 3

Самостоятельная работа

ЭТАП 4

Общая оценка работы, обсуждение результатов

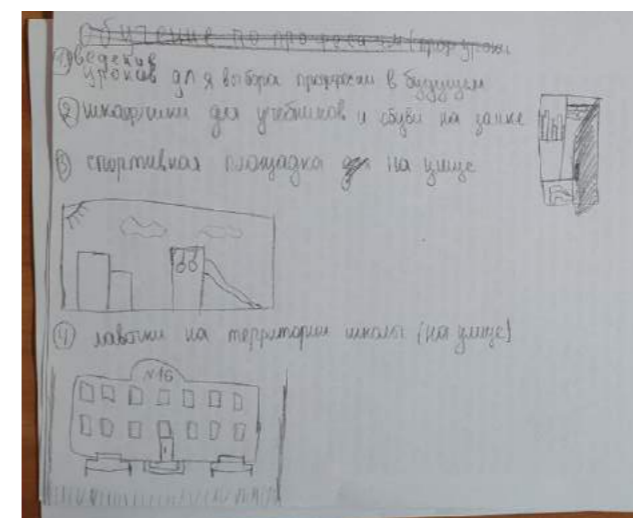


**Количество участников:** 11

**Время проведения:** 25 минут

**Варианты подачи**

- графическая
- письменная
- смешанная



# ЗАПРОСЫ





## **№2 ПЕДАГОГИ И РОДИТЕЛИ**

МКОУ СОШ №16 Г. БОЛОТНОГО



Социологический опрос для учителей был проведен с помощью сервиса Google Forms.

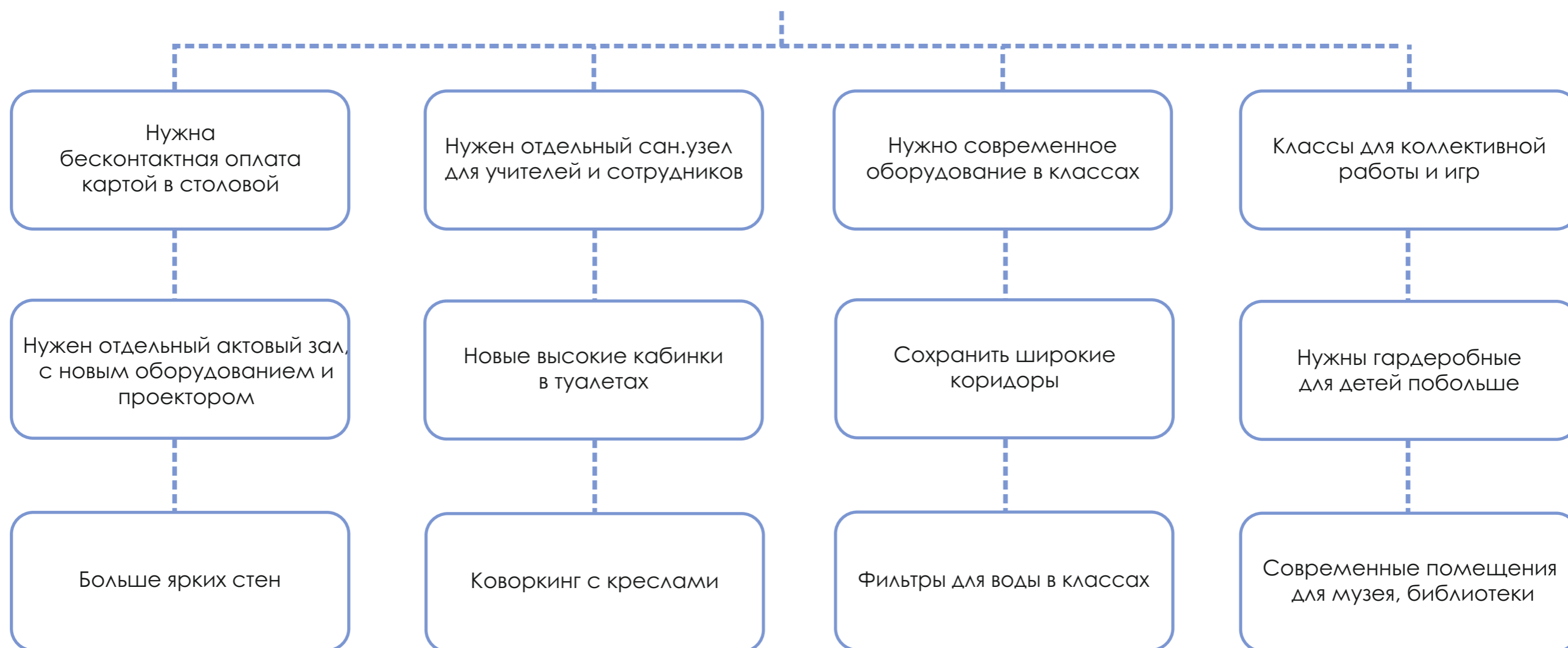
В опросе участвовали 4 педагогов.

Участником предлагается изобразить портрет школы в виде "контура человека" и дать ответ на поставленный вопрос.



В	С	Д	Е	Ф	Г	Н	І	Ј	К
Что думает?	Что видит?	Что слышит?	Что чувствует (запах)?	Что говорит?	Что делает?	Что чувствует?	Что хочет (желудок)?	Куда идёт?	На что должно хватать смелости?
Какие же темные коридоры, хочется больше света	Хотелось бы больше света, ярких или спокойных цветов стен	Детский смех	Запах еды	Зовёт школьников на урок	Объясняет тему	Напряжение	Обед	Провожает учеников в гардероб	Вмешаться в конфликт между учениками
Нужно больше санитарных узлов	Ученики толпятся на первом этаже	Споры, крики	Неприятный запах	Пытается успокоить детей	Начинает занятие	Волнение	Нервничает	К ученику	Указать ученику на ошибку
Тесно, мало места	Нет места для отдыха учеников	Вопросы от детей, заинтересованность	Уличная одежда и пот	Обсуждает с детьми интересную тему	Собирается в поездку	Радость, ответственность	Сытость	В сторону транспорта	Нести ответственность за детей
Хочется яркий кабинет	Бледно желтые или серые стены	Разговоры учеников, игры	Свежий воздух из открытого окна	Успокаивает детей	Обсуждает с детьми интересную тему	Предвкушение	Кружку кофе	К доске	Повысить голос

# ЗАПРОСЫ



Социологический опрос для родителей был проведен с помощью сервиса Yandex Forms.  
В опросе участвовали 5 родителей  
Участникам были заданы следующие вопросы:

Какие места в школе наиболее важны на ваш взгляд?

Какие проблемные места в интерьере школы вы видите?

Как вы считаете, на что нужно обратить внимание в первую очередь при проектировании интерьера школы?

Ответы родителей были такими:

01

Был получен ответ на форму Социологический опрос.  
Какие места в школе наиболее важны на ваш взгляд?:  
Санитарные узлы, места для игр детей на перемене

Какие проблемные места в интерьере школы вы видите?:  
Нет актового зала и костюмерной к ним, нет раздевалок для детей, мало туалетов

Как вы считаете, на что нужно обратить внимание в первую очередь при проектировании интерьера школы?:  
Разделить спортзал и зал для проведения мероприятий, увеличить количество туалетов

02

Был получен ответ на форму Социологический опрос.  
Какие места в школе наиболее важны на ваш взгляд?:  
Места, где дети смогли бы отдохнуть на перемене

Какие проблемные места в интерьере школы вы видите?:  
Нет мест для выполнения домашнего задания после уроков

Как вы считаете, на что нужно обратить внимание в первую очередь при проектировании интерьера школы?:  
Добавить раздевалки возле спортзала

03

Был получен ответ на форму Социологический опрос.  
Какие места в школе наиболее важны на ваш взгляд?:  
Вход в школу, нужны места, где дети смогли бы переобуться в сменную обувь

Какие проблемные места в интерьере школы вы видите?:  
Нет современных оборудованных игровых зон

Как вы считаете, на что нужно обратить внимание в первую очередь при проектировании интерьера школы?:  
Яркие цвета, больше света, мягких диванов, комфортной библиотеки

04

Был получен ответ на форму Социологический опрос.  
Какие места в школе наиболее важны на ваш взгляд?:  
Образовательные (музеи, библиотеки), сан.узлы, спортивный зал

Какие проблемные места в интерьере школы вы видите?:  
Мало мест для отдыха, на территории нет спортивных зон

Как вы считаете, на что нужно обратить внимание в первую очередь при проектировании интерьера школы?:  
Широкие коридоры, где дети могут бегать, интересные игровые зоны, где дети смогли бы проводить время

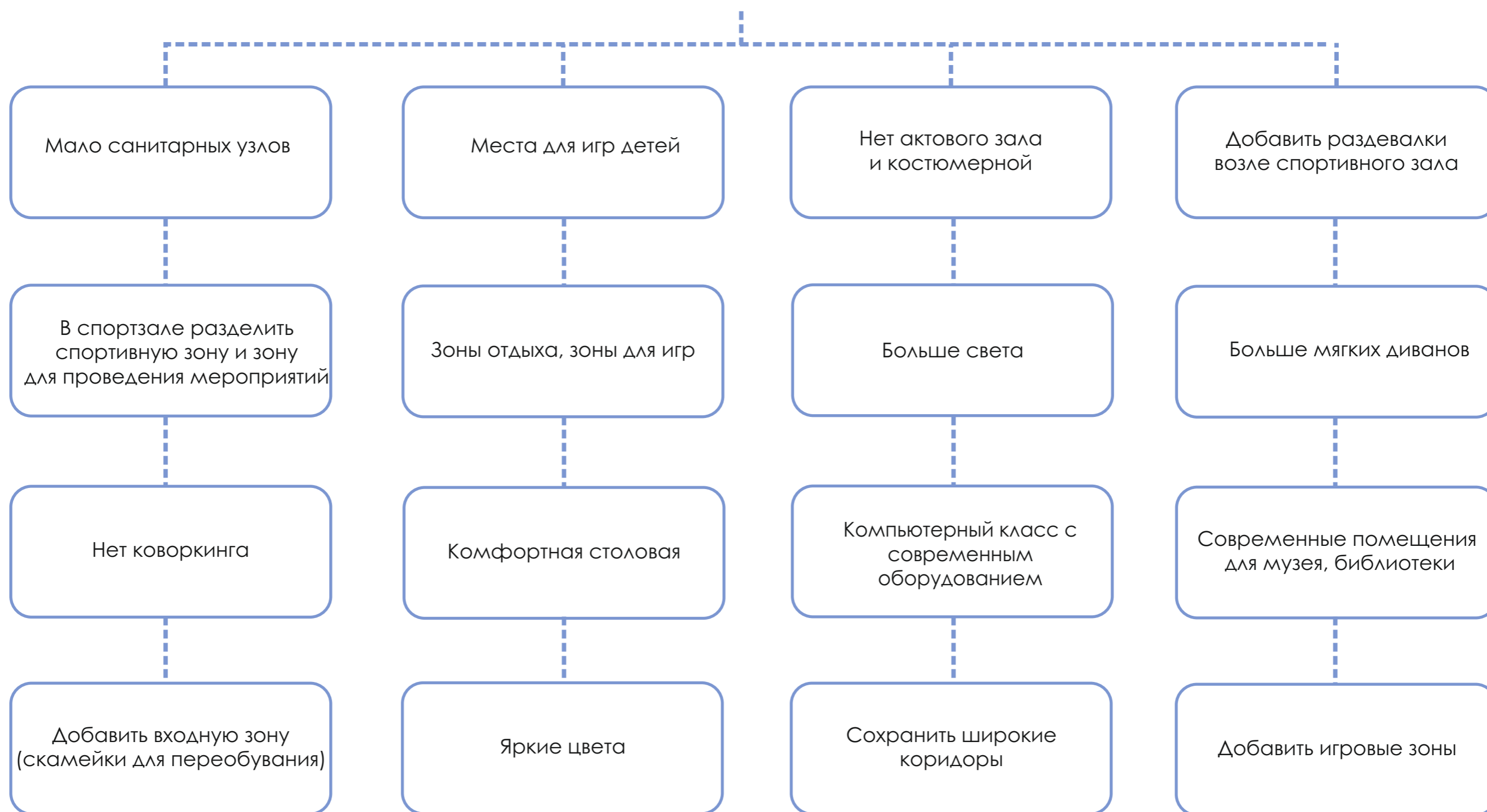
05

Был получен ответ на форму Социологический опрос.  
Какие места в школе наиболее важны на ваш взгляд?:  
Компьютерные классы, комфортная столовая

Какие проблемные места в интерьере школы вы видите?:  
Устаревшее оборудование и мебель, мало пространства для того, чтобы ребенок смог переодеться, мало санитарных узлов, нет разделения на младшую и среднюю школы

Как вы считаете, на что нужно обратить внимание в первую очередь при проектировании интерьера школы?:  
Добавить больше современного оборудования, мягких диванов, современную библиотеку

# ЗАПРОСЫ





## **№3 АДМИНИСТРАЦИЯ**

МКОУ СОШ №16 Г. БОЛОТНОГО



Беседа с директором школы проходила в самом здании школы, которое сейчас находится в стадии демонтажных работ. Поэтому по факту были видны все несущие конструкции, полы и перекрытия.

**Следует отметить, что в беседе с администрацией школы были сформулированы следующие запросы на выполнение дизайн проекта:**

1. Рассмотреть вариант перезонирования помещений, чтобы включить дополнительно зоны сан.узлов. Так как здание историческое, построенное в 1950-1960 гг., то в школе не достаточное кол-во санузлов, причем санузлы совмещенные как и детские так и взрослые, но разделены на мужские и женские.
2. Отсутствие актового зала, вынуждает проводить линейки и различные мероприятия в спортивном зале, так как в школе учится 450 человек, а спортивный зал имеет не большие габариты, то мероприятия проводят по параллелям.
3. Кроме того в спортивном зале отсутствуют раздевалки для детей, дети вынуждены переодеваться в классах.
4. Классы в свою очередь большие, светлые, все выходят на освещаемую сторону.
5. Сама школа имеет три функциональных блока - здание школы с 1-11 класс, здание детского сада, интерната, здание столовой, все здания соединены между собой теплыми переходами.
6. В связи с этим есть проблема рекреационных пространств. Зону отдыха можно выделить только в здании школы, коридоры, и интерната, это кабинет библиотеки, поэтому нужно рассмотреть еще варианты где можно разместить эту функциональную группу. И так же учесть что в школе имеется музей, где достаточно часто проводят патриотические и гражданские мероприятия.
7. Класс информатики сделать мобильным, чтобы можно было проводить мероприятия и уроки.



# ДИЗАЙН-ПРОЕКТ ОБРАЗОВАТЕЛЬНЫХ ПРОСТРАНСТВ

МКОУ СОШ №16 Г. БОЛОТНОГО

**Проектировщики:** Е. Власова, Е. Волкова,  
Е. Шаршакова, А. Уляницкая  
**Руководитель:** Ю.Е. Нижегородцева

### Цель проекта

Создать образовательное пространство, отвечающее современным потребностям детей и взрослых, мотивирующее на активную образовательную деятельность и побуждающее к творчеству и тесному взаимодействию с окружающим миром.

### Задачи проекта

Изучить современные тенденции и решения при проектировании образовательных пространств

Провести соучастующее проектирование с администрацией и обучающимися школы

Создание объемно-планировочных решений, отвечающих запросам пользователей



<b>Количество учащихся</b> .....	450 человек
<b>Вместимость по классам</b> .....	25 человек
<b>Этажность</b> .....	3 этажа
<b>Общая площадь здания</b> .....	4823,0 м2
<b>Площадь территории</b> .....	11 308,0 м2
<b>Особенности</b> .....	несколько корпусов

*«...15 ноября 1961 года Исполнительный комитет Болотнинского районного Совета депутатов трудящихся принял решение №383: «Открыть школу-интернат в городе Болотное, по улице Енисейской». Хотя ещё в апреле с западной стороны здания школы №5 от Томской железной дороги начинаются работы по строительству здания интерната для детей железнодорожников, живущих на небольших железнодорожных станциях. Данные работы не прекращались ни на один день.*

*Кирпичное здание школы-интерната построено в 1961 г. Общая площадь составляла 4301,7 кв. м.*

*И вот в далёком ноябре 1961 года здание на Енисейской улице начинают обживать дети, привезённые сюда с разъездов, околотков, нефтеучастков, расположенных по линии Томской железной дороги или просто где-нибудь в лесу, где нет не только школ, но и соседей. Однако днём рождения школы-интерната №16 считается 5 декабря 1961 года...»*



## ПРОЕКТИРОВЩИКИ



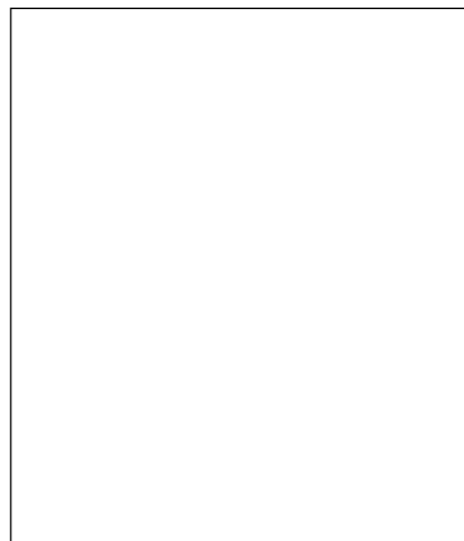
**Волкова Елизавета**  
8 913 202 73 16  
e.volkova@sibstrin.ru



**Власова Евгения**  
8 983 322 79 76  
vlasovaj15@mail.ru



**Шаршакова Елизавета**



**Уляницкая Анна**

## РУКОВОДИТЕЛЬ



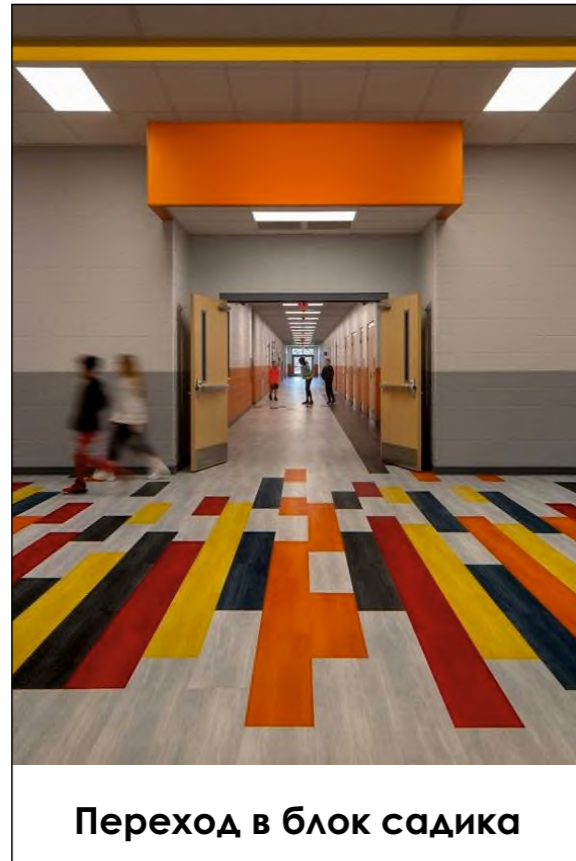
**Нижегородцева  
Юлия Евгеньевна**  
8 923 228 2635  
yu.nizhegorodtseva@sibstrin.ru

Федеральное государственное  
бюджетное образовательное учреждение  
высшего образования «Новосибирский  
государственный архитектурно-  
строительный университет (Сибстрин)»

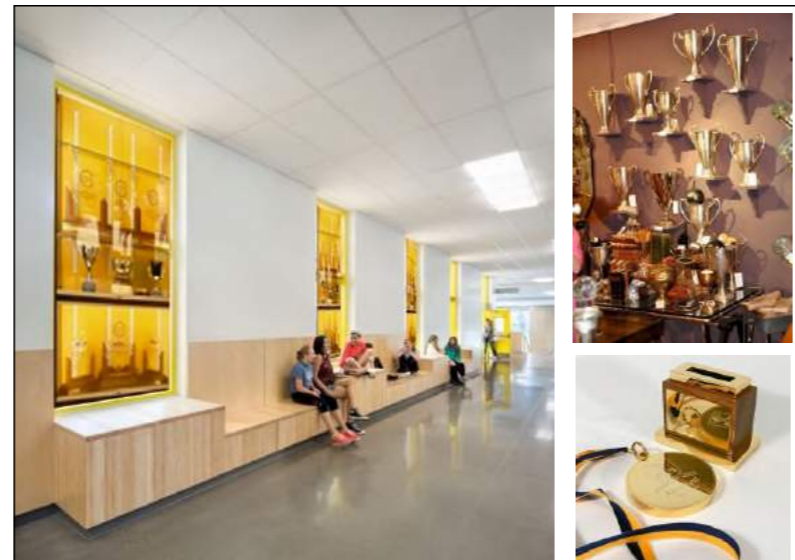
Новосибирск, ул. Ленинградская, 113

Телефон: (383) 266-41-25  
rector@sibstrin.ru

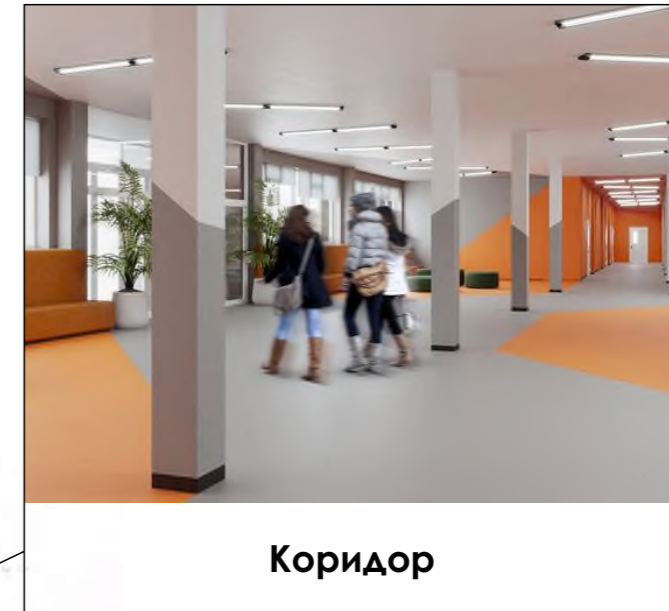




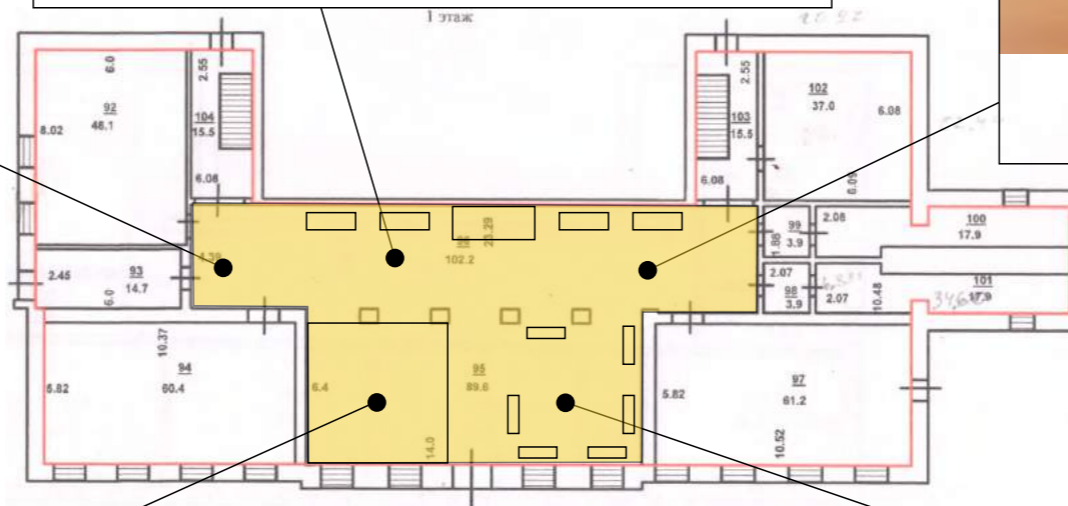
Переход в блок садика



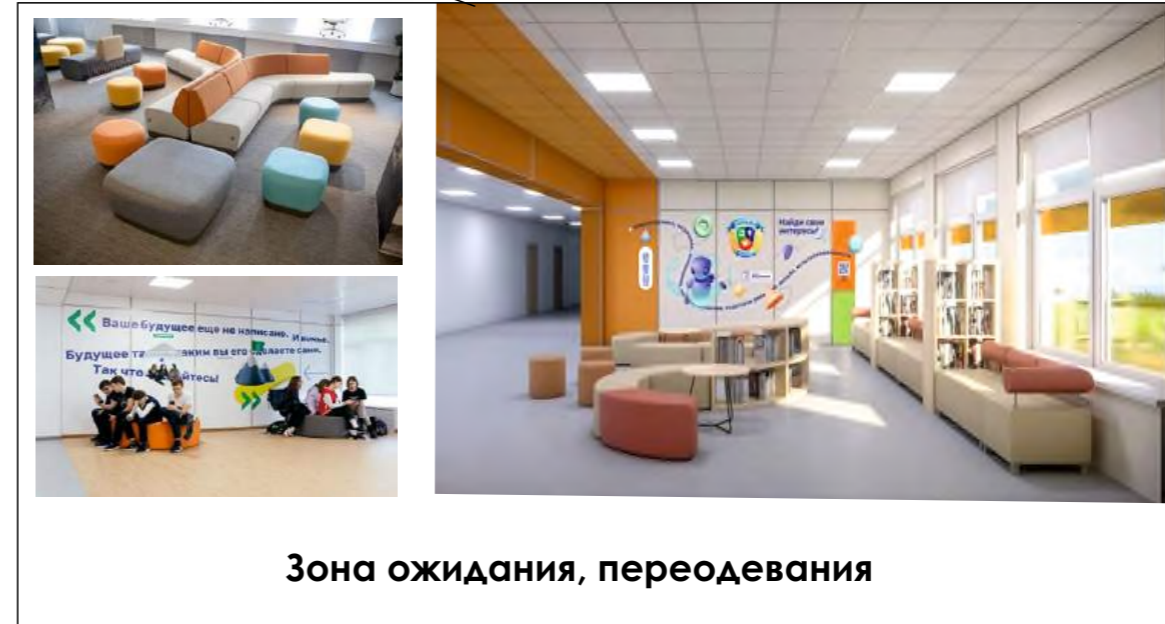
Зона отдыха, достижений школы



Коридор



Гардероб

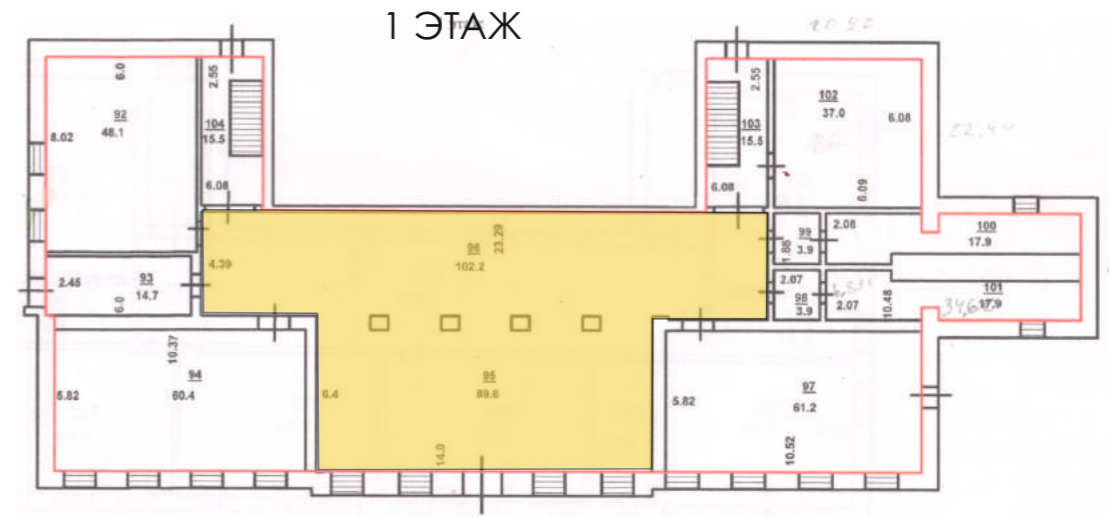


Зона ожидания, переодевания

# 01

# ВХОДНАЯ ГРУППА

ОСНОВНЫЕ ЦВЕТА

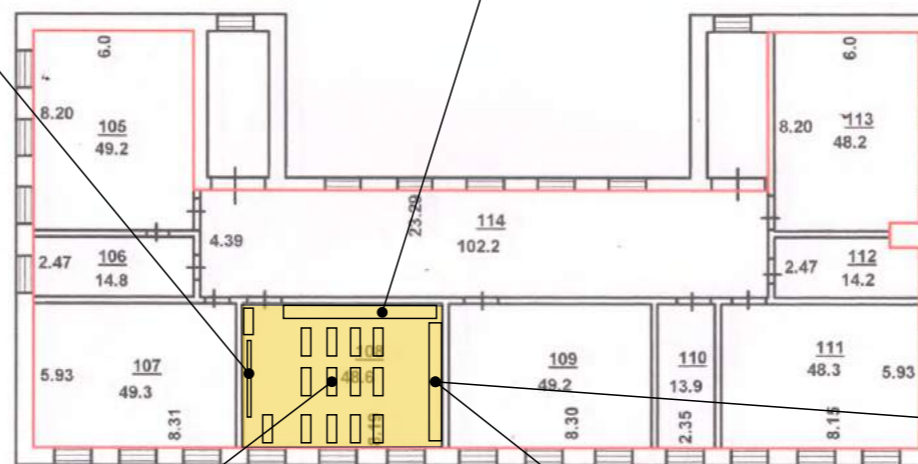




Современное оборудование



Личные шкафчики, интерактивные зоны



Озеленение кабинетов



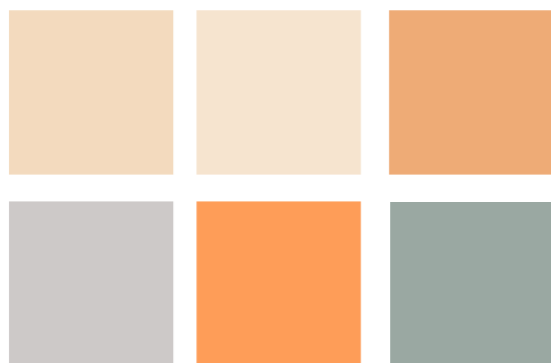
Питьевая вода



Зоны хранения

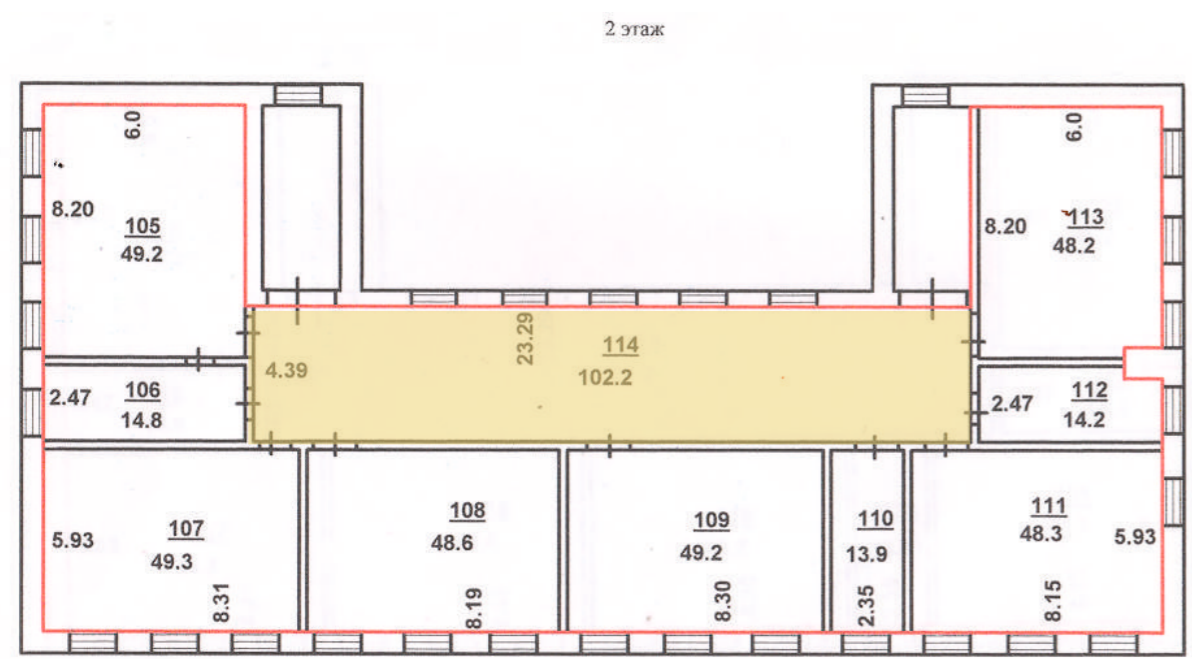
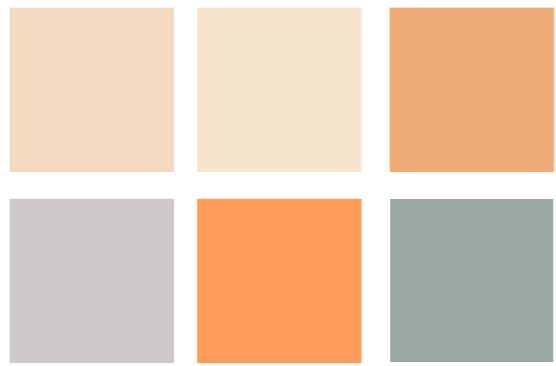


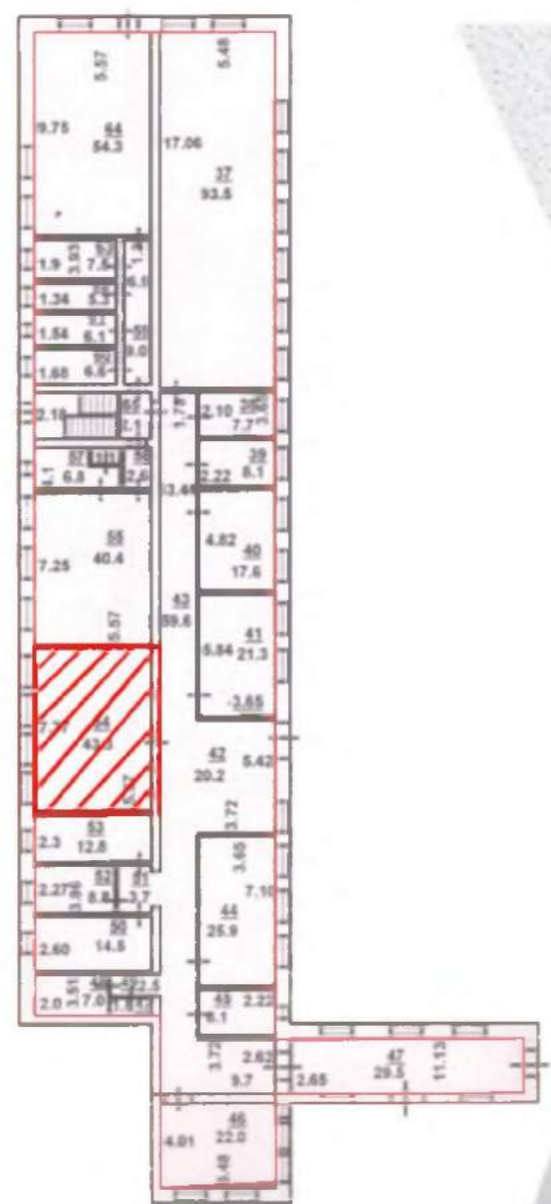
ОСНОВНЫЕ ЦВЕТА

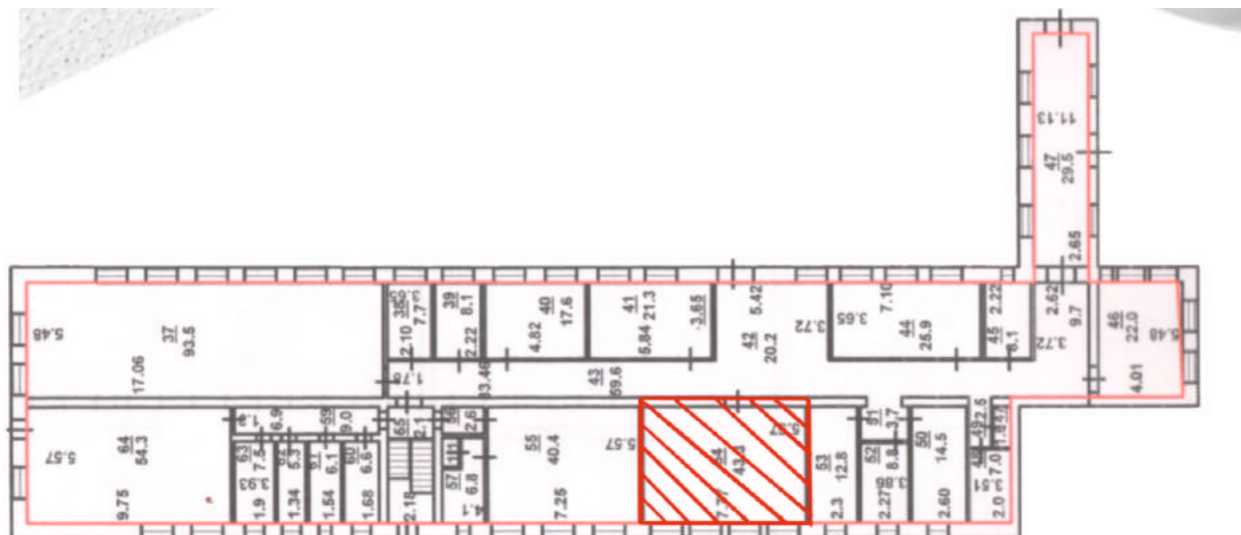


# 03 КОРИДОР

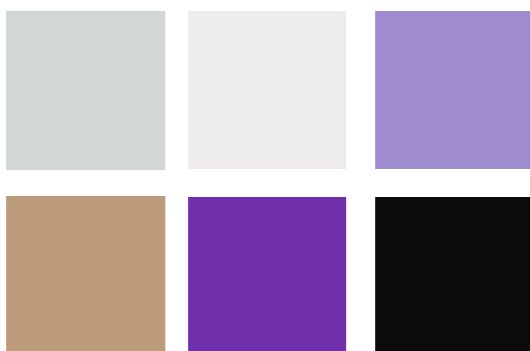
ОСНОВНЫЕ ЦВЕТА







ОСНОВНЫЕ ЦВЕТА

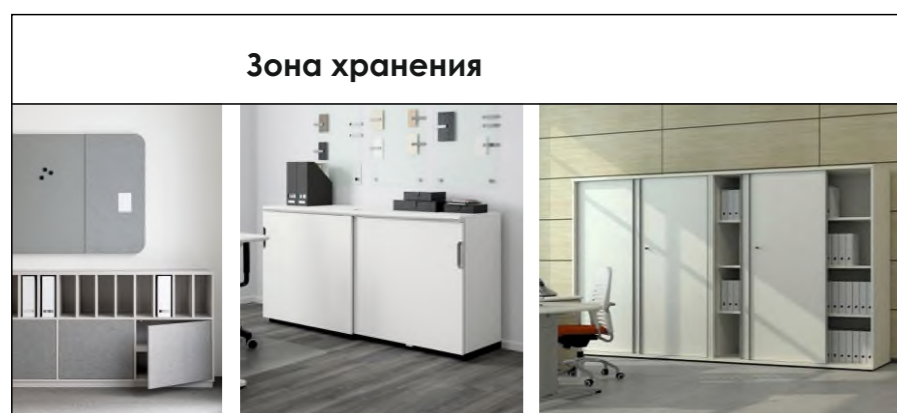


# 05 КАБИНЕТ АДМИНИСТРАЦИИ



Потолок - грильято

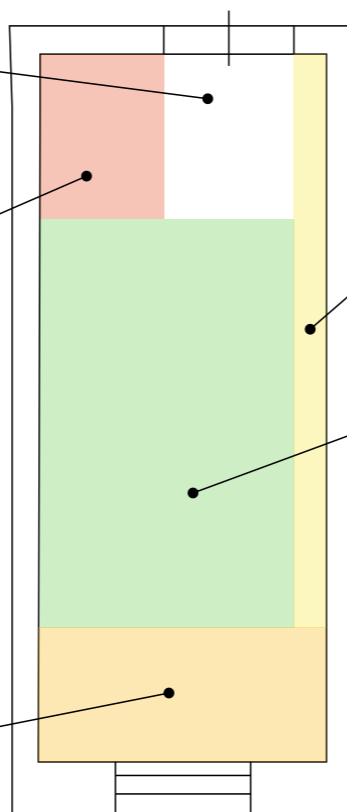
Пол - наливной матовый



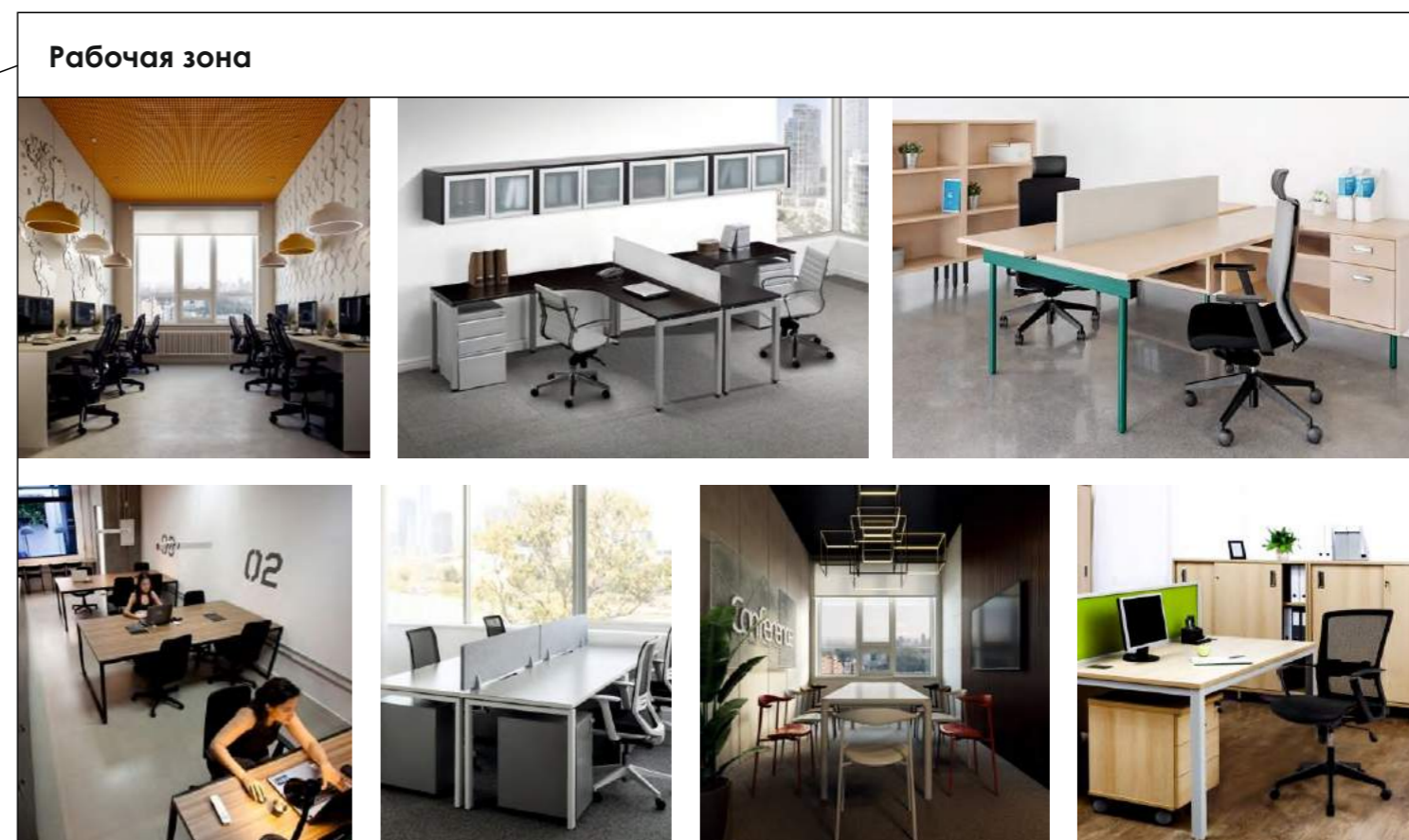
Зона хранения



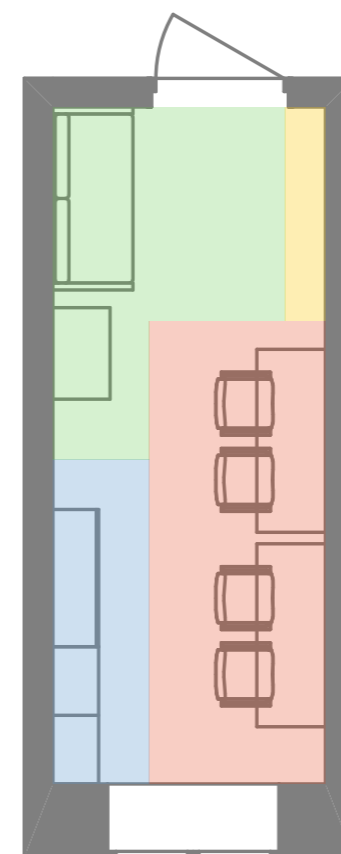
Зона рекреации



Информационная зона



Рабочая зона



УСЛОВНЫЕ ОБОЗНАЧЕНИЯ

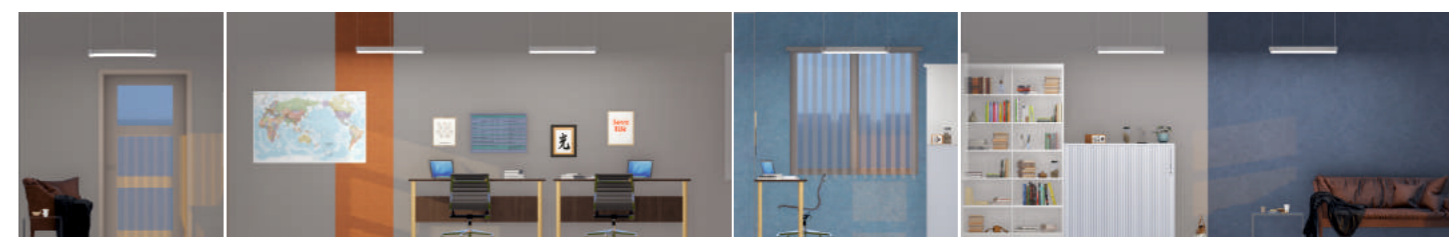
- Зона хранения
- Рабочая зона
- Зона рекреации
- Информационная зона



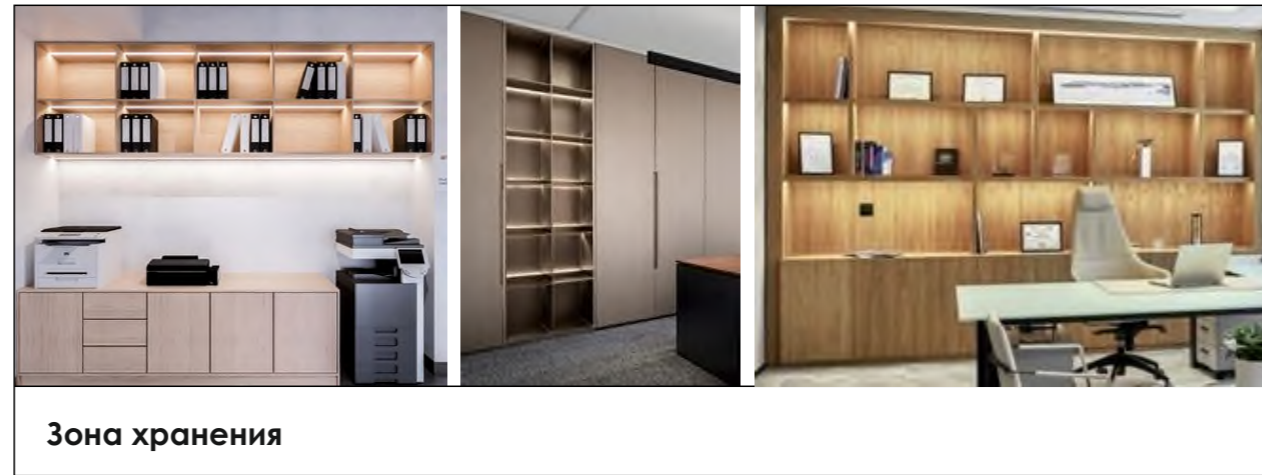
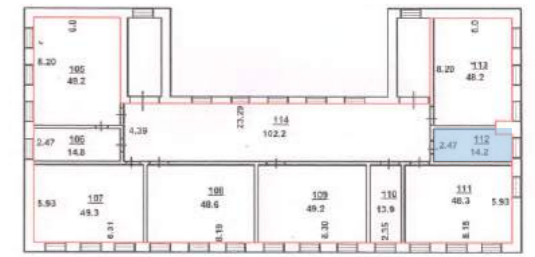
ОСНОВНЫЕ ЦВЕТА



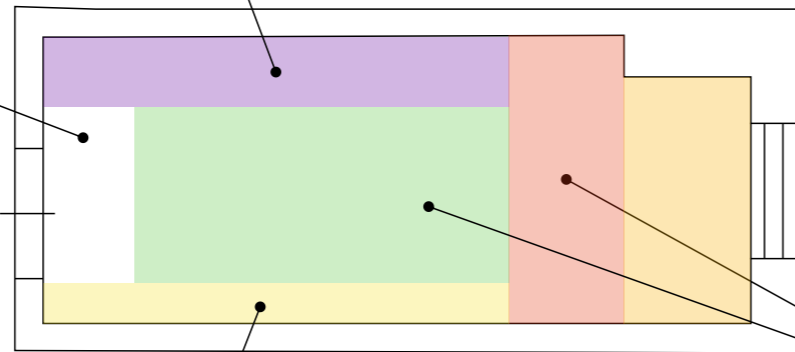
3 ЭТАЖ



# 06 КАБИНЕТ ДИРЕКТОРА



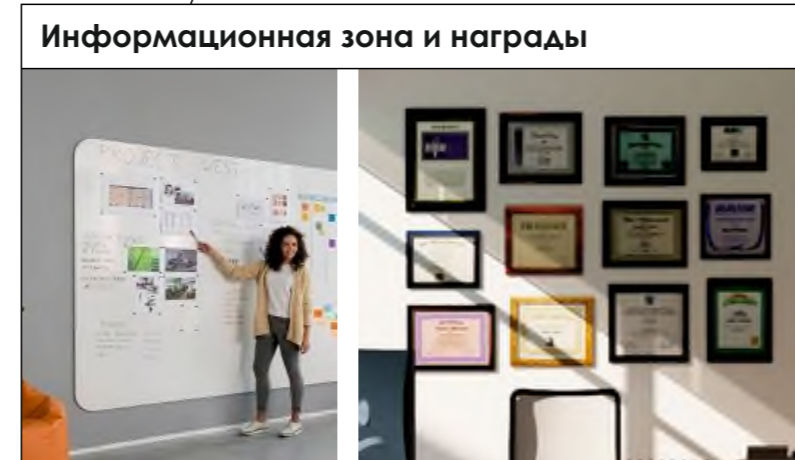
Зона хранения



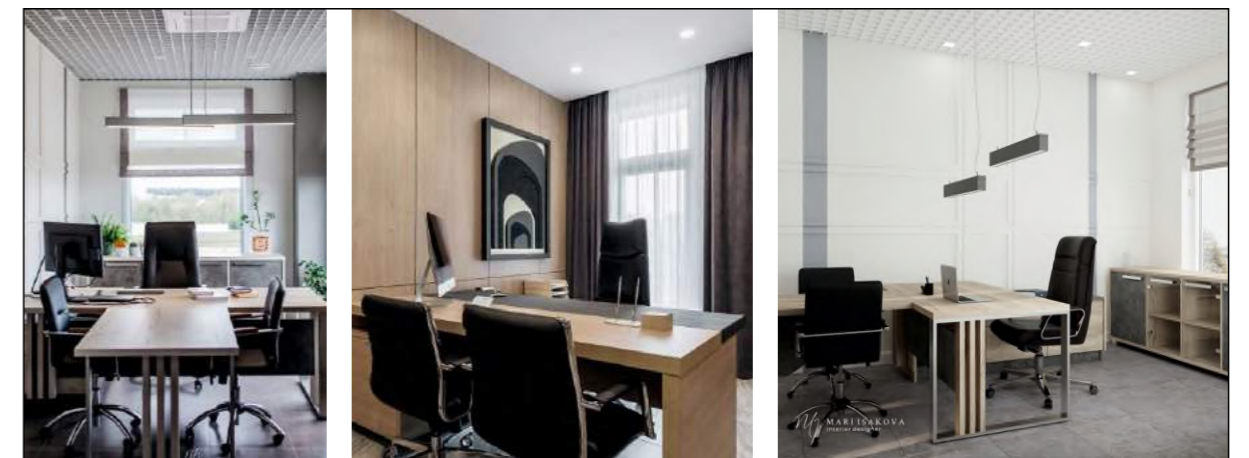
Потолок - грильято



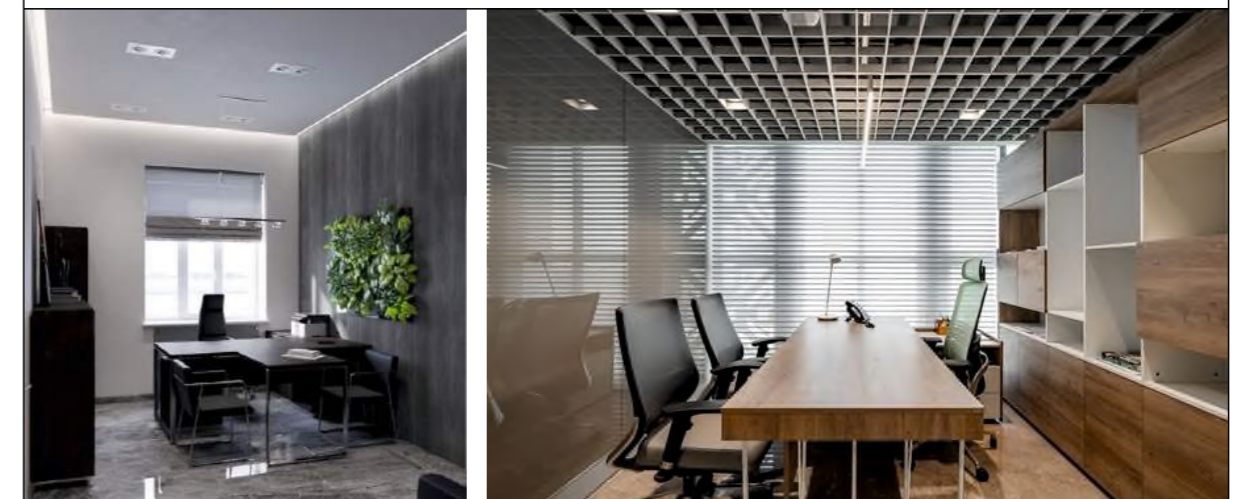
Пол - наливной матовый

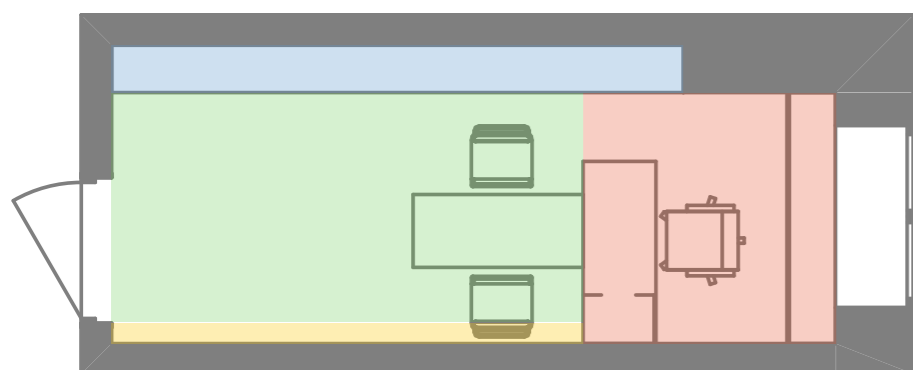


Информационная зона и награды



Рабочая зона + приемная





УСЛОВНЫЕ ОБОЗНАЧЕНИЯ

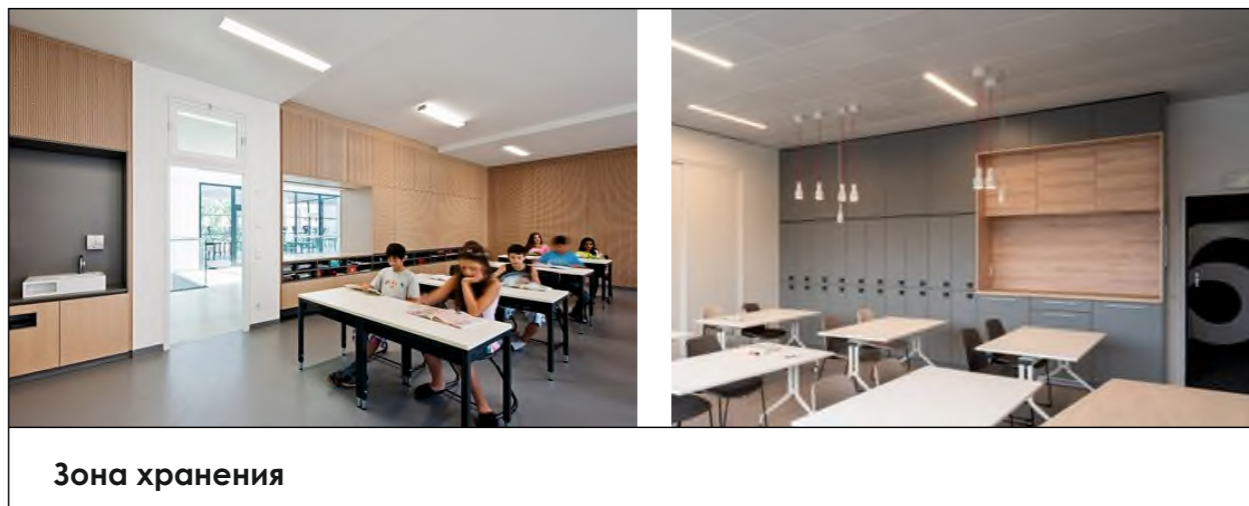
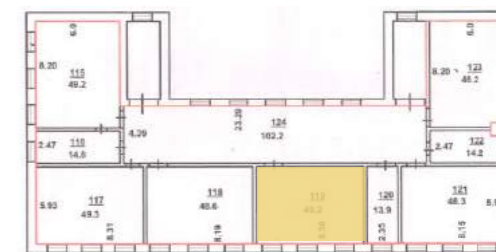
- Зона хранения
- Рабочая зона
- Приемная
- Информационная зона

ОСНОВНЫЕ ЦВЕТА



2 этаж



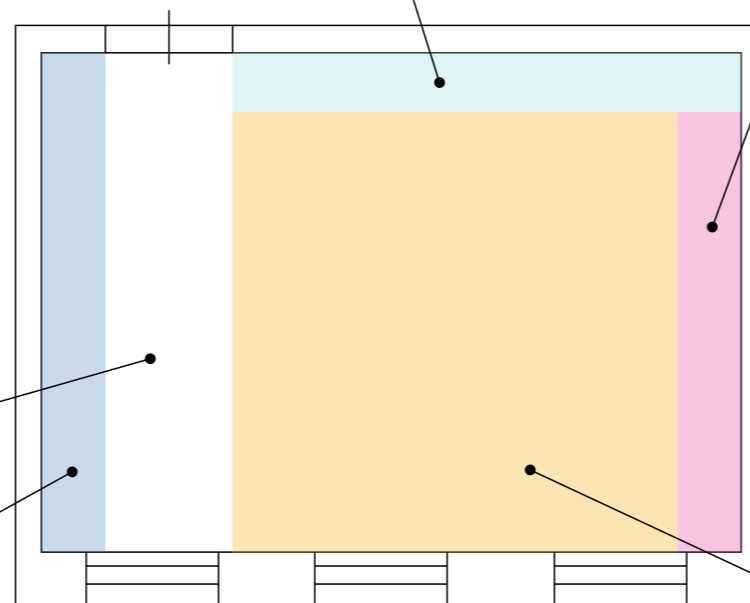


Зона хранения

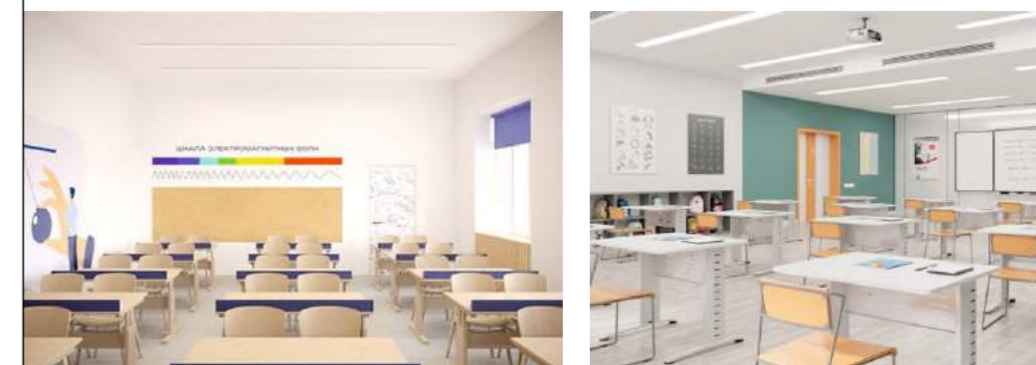
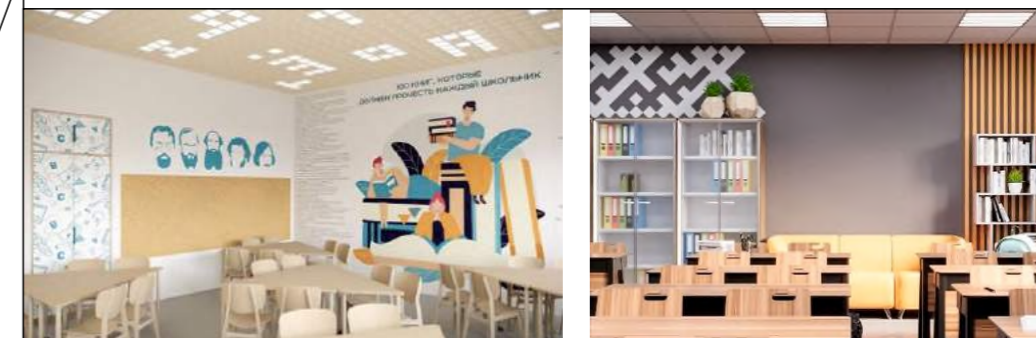


Потолок - грильято

Пол - наливной матовый

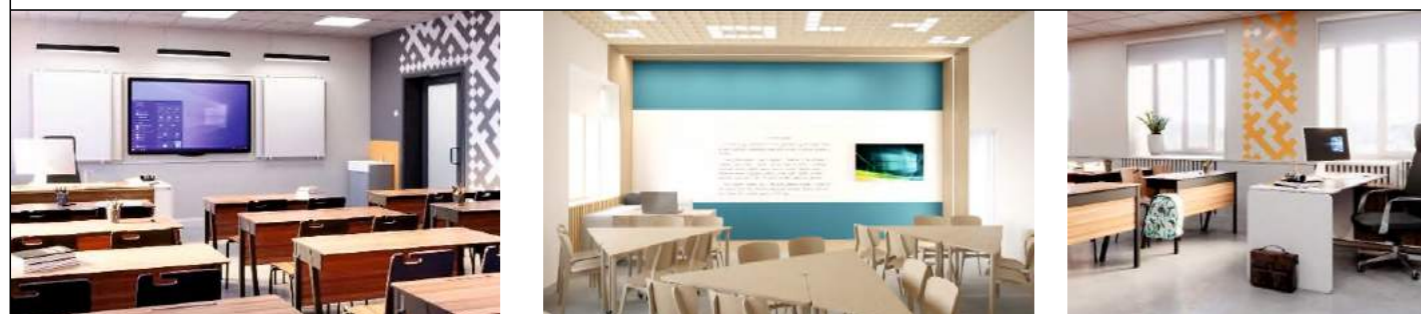


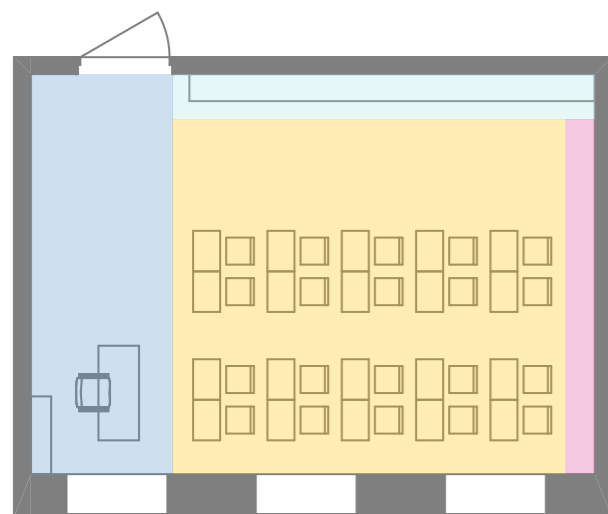
Информационная зона



Учебная зона

Зона учителя





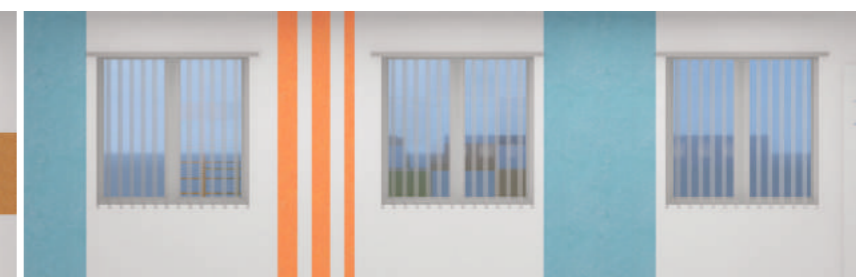
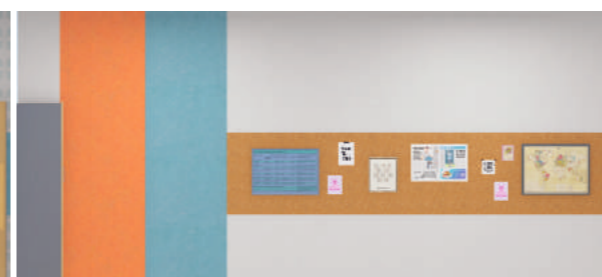
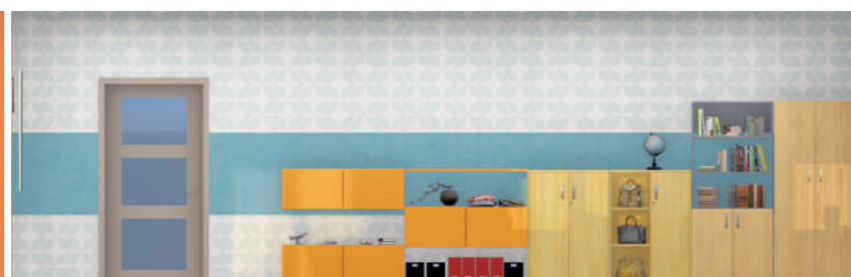
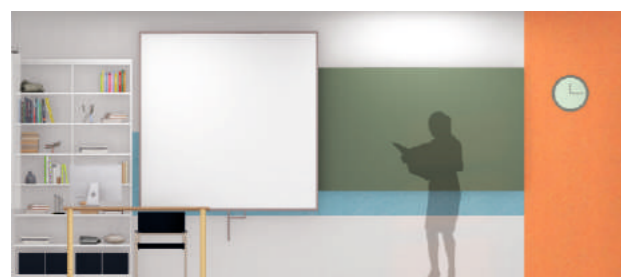
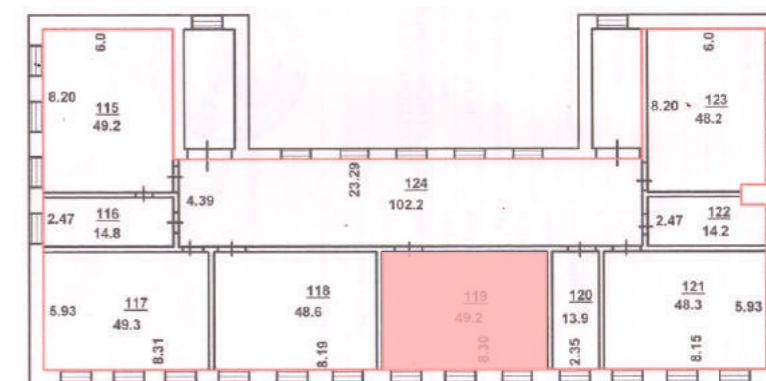
УСЛОВНЫЕ ОБОЗНАЧЕНИЯ

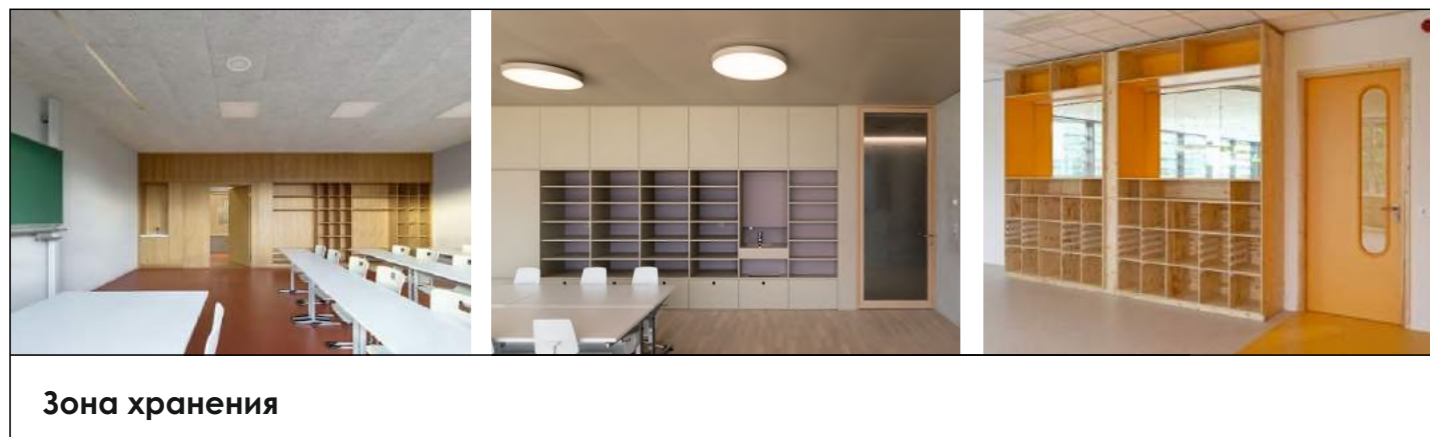
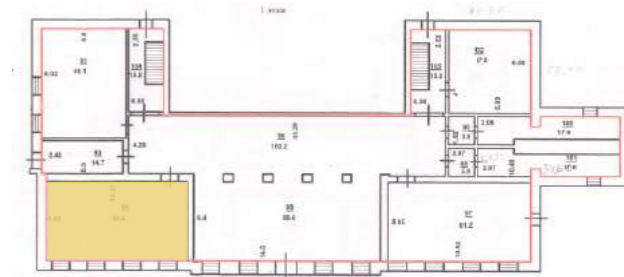
- Зона хранения
- Информационная зона
- Учебная зона
- Зона учителя

ОСНОВНЫЕ ЦВЕТА



3 ЭТАЖ



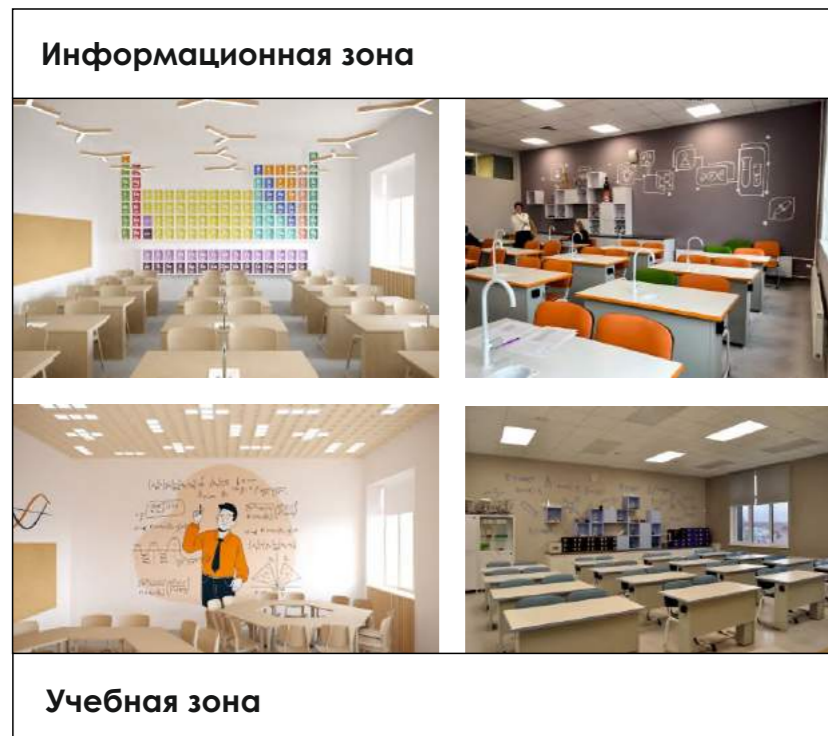


Зона хранения



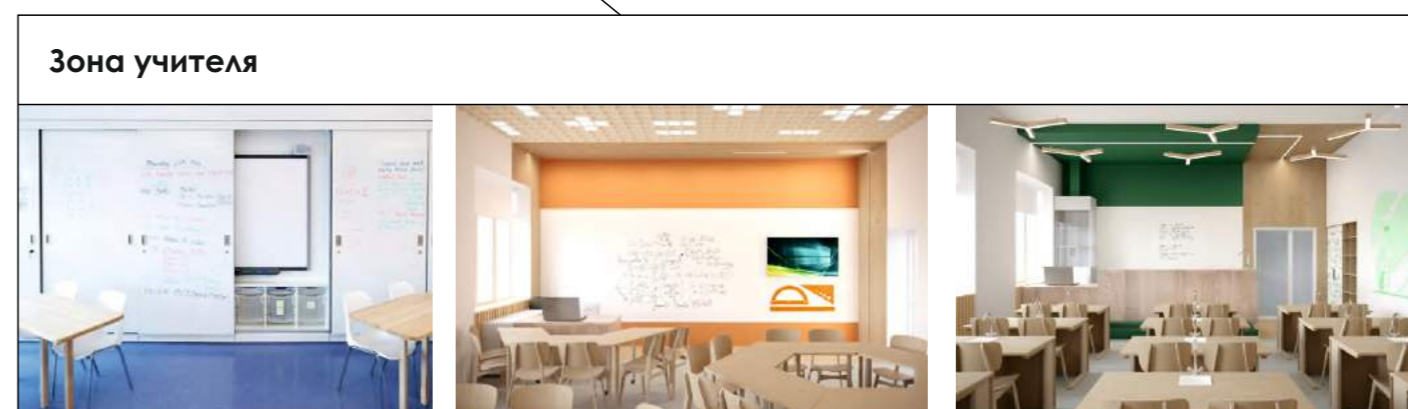
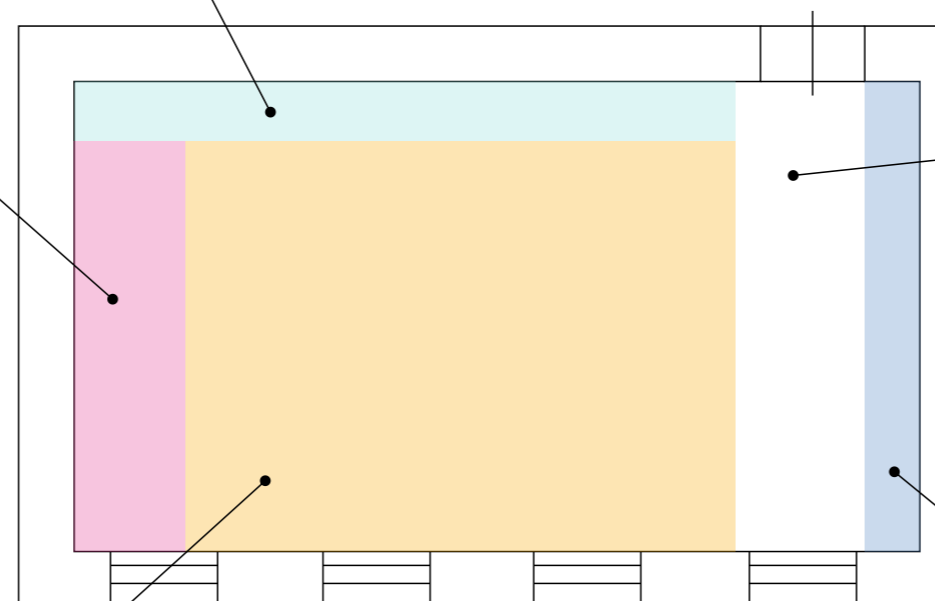
Потолок - грильято

Пол - наливной матовый

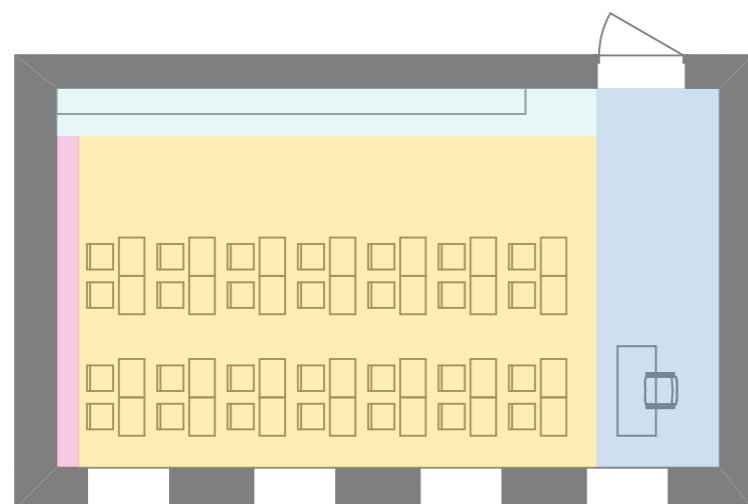


Информационная зона

Учебная зона



Зона учителя



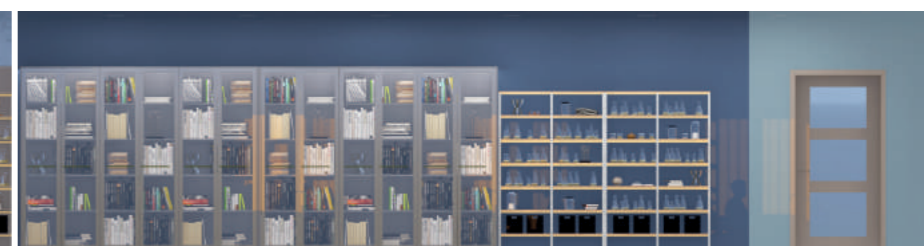
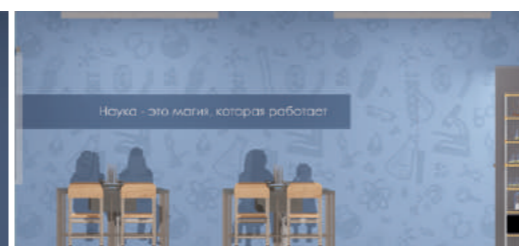
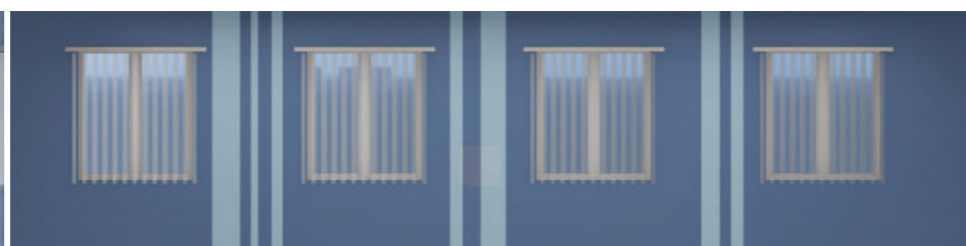
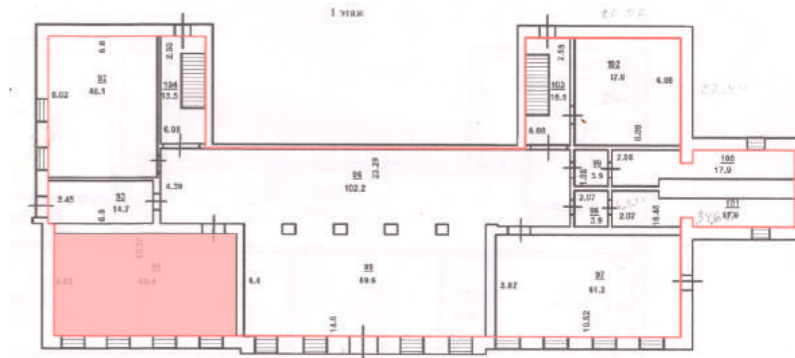
УСЛОВНЫЕ ОБОЗНАЧЕНИЯ

- Зона хранения
- Информационная зона
- Учебная зона
- Зона учителя

ОСНОВНЫЕ ЦВЕТА



1 ЭТАЖ





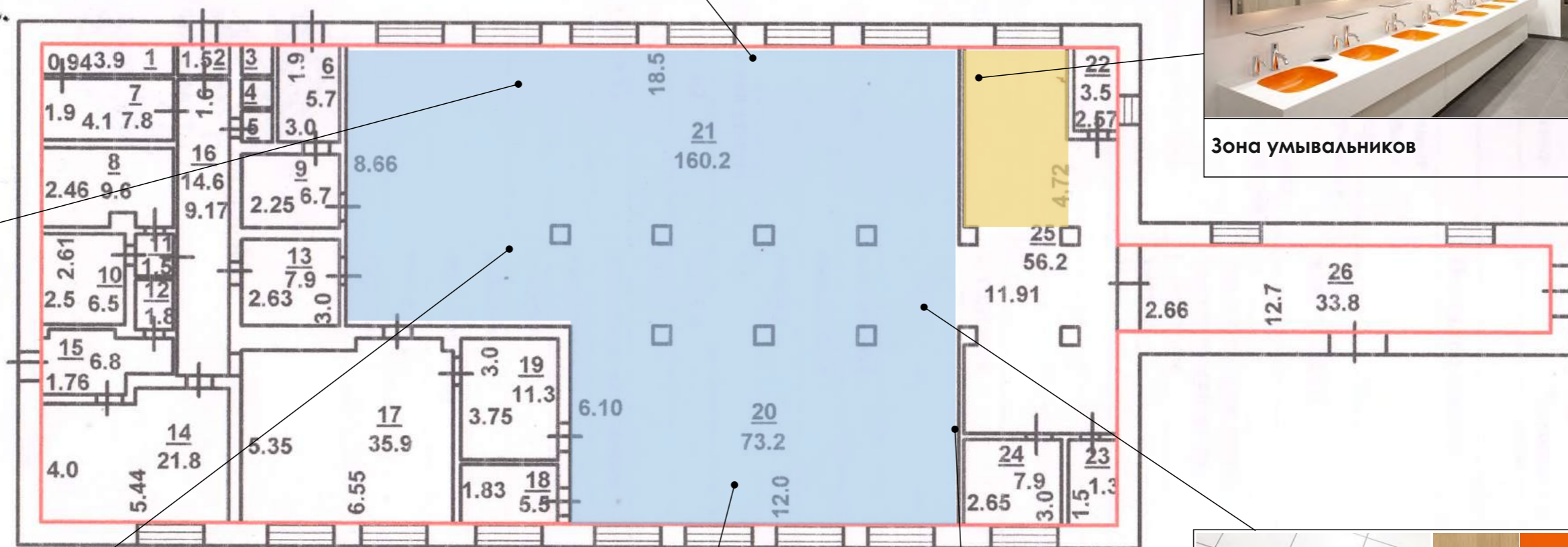
Обеденная зона



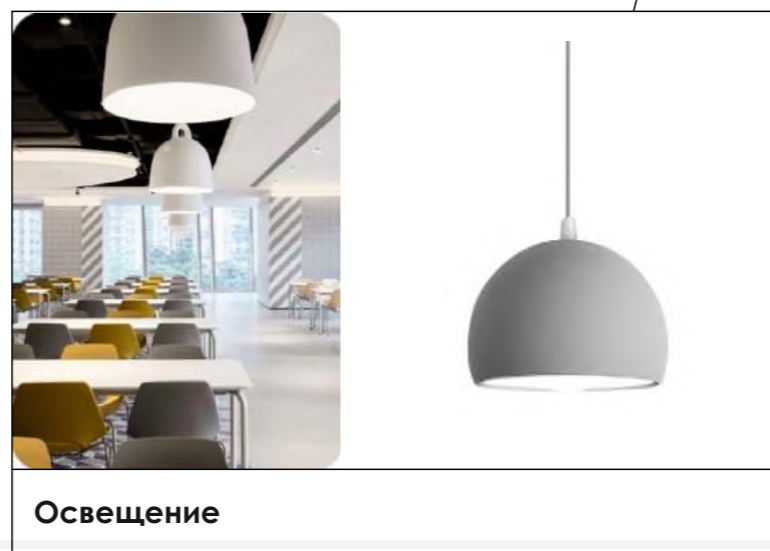
Зона умывальников



Стол



Стулья



Освещение

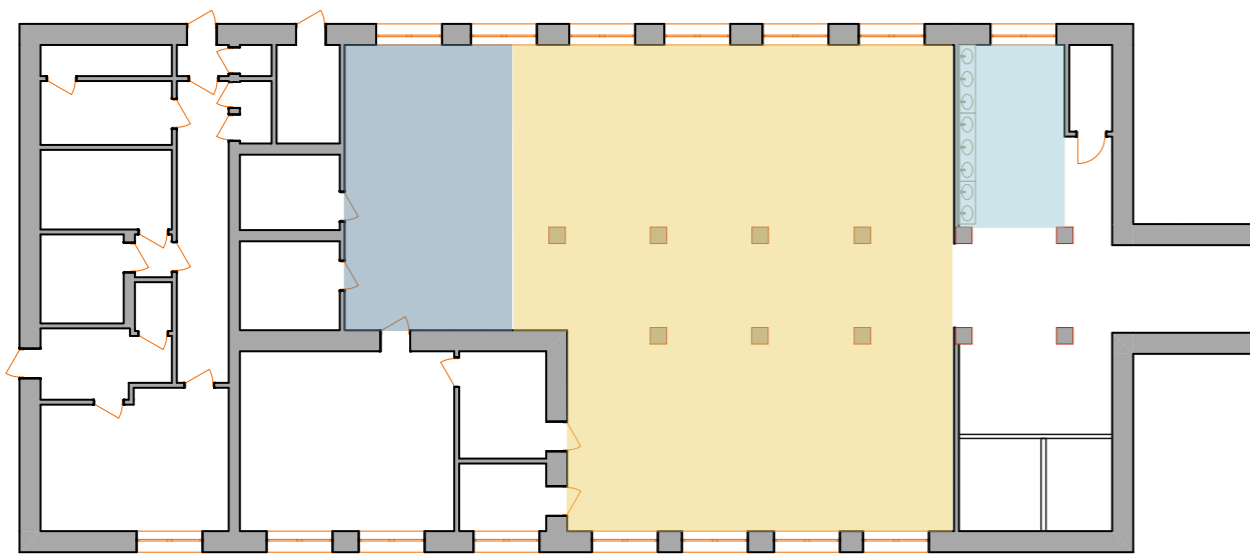


Фреска



Материалы

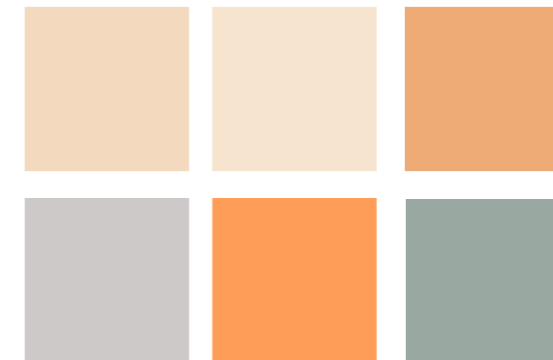
1 этаж



УСЛОВНЫЕ ОБОЗНАЧЕНИЯ

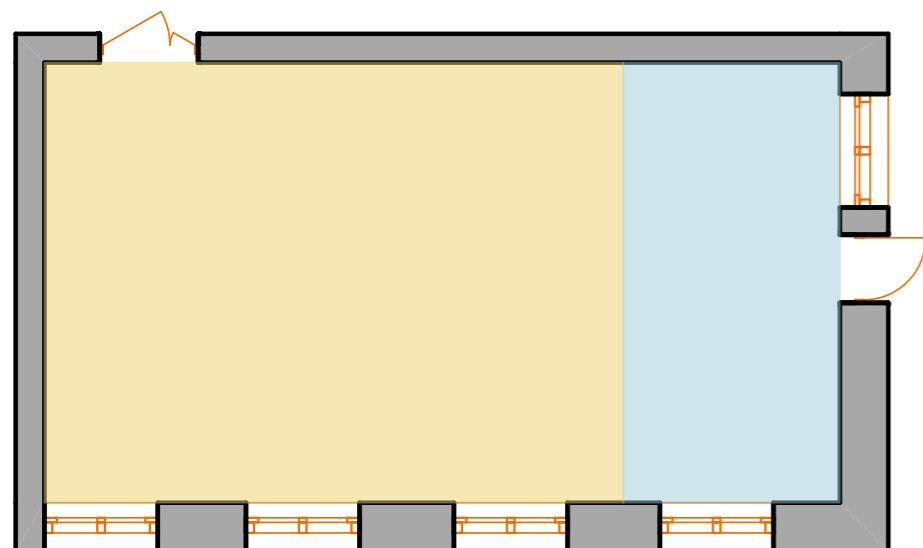
- Обеденная зона
- Зона с умывальниками
- Зона раздачи

ОСНОВНЫЕ ЦВЕТА



# ЗОНА РЕКРЕАЦИИ (В КОМПЬЮТЕРНОМ КЛАССЕ)

1 этаж



УСЛОВНЫЕ ОБОЗНАЧЕНИЯ

- Учебная зона
- Зона рекреации

ОСНОВНЫЕ ЦВЕТА

